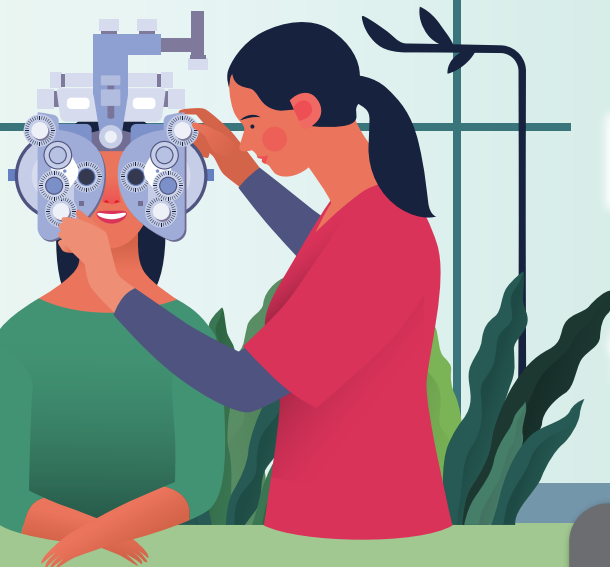




國泰人壽
Cathay Life Insurance



國泰人壽

睛彩人生

手術醫療 健康保險附約

(商品代號：PP1)

國泰人壽睛彩人生手術醫療健康保險附約
給付項目：眼睛醫療保險金
111.06.01 國壽字第1110060007號函備查
112.03.07 國壽字第1120030003號函備查

涵蓋四大眼疾手術/處置，為自己的靈魂之窗增加額外的保障。



青光眼

視野邊緣受損

每年平均每**10萬人**中有
15人罹患視網膜剝離。

青光眼患者已突破**34萬人**。



正常人的視野



視網膜剝離

被遮蓋部分視野



黃斑部病變

視野中心受損

老年性黃斑部病變是台灣
65歲以上的老年人
失明的主要原因之一。

全台**65歲**以上白內障
盛行率達**60%**。



白內障

看東西模糊霧霧的

資料來源：衛生福利部中央健康保險署

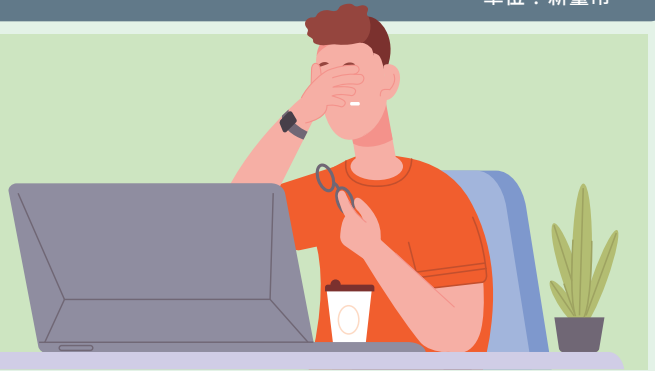


投保範例

單位：新臺幣

阿明是個已步入40歲的中年男子，因為工作因素，需要長時間使用電腦，所以決定投保「國泰人壽睛彩人生手術醫療健康保險附約」5萬保險金額，年繳保費370元。

若阿明於45歲時不幸被診斷出有視力模糊的問題，亟需動手術治療，經醫師診斷必須於醫院接受「水晶體囊內(外)摘除術及人工水晶體置入術」，且已實際接受該手術，則阿明可領取一次性給付「眼睛醫療保險金」5萬元。



保障內容

※各項給付條件之詳細內容，請參閱保單條款之規定

| 保險內容 | 給付金額 |
|----------|------|
| 眼睛醫療保險金註 | 保險金額 |

註：給付「眼睛醫療保險金」，契約效力即終止；被保險人同時或先後符合商品條款第十一條第一項所列之情事者，本公司僅給付一次「眼睛醫療保險金」。



年繳費率表

(單位：新臺幣元 / 每萬元保額)

| 保險年齡 | 男性 | 女性 |
|-------|-----|-----|
| | 1年期 | 1年期 |
| 40~44 | 74 | 68 |
| 45~49 | 122 | 110 |
| 50~54 | 183 | 171 |
| 55~59 | 274 | 276 |
| 60~64 | 379 | 412 |
| 65~69 | 515 | 625 |
| 70~74 | 655 | 830 |
| 75~79 | 790 | 890 |
| 80 | 770 | 770 |

註：個人件費率計算公式

每次所繳主附約合計保費不得低於2000元，但辦理金融轉帳及自行繳費則不受每次最低保費限制。月繳第一次須繳2個月保費

半年繳 = 年繳費率 × 0.52

季繳費率 = 年繳費率 × 0.262

月繳費率 = 年繳費率 × 0.088

元以下四捨五入再乘以
保險金額即為應繳保費

※國泰人壽得陳報主管機關調整本附約費率。本附約續保時，按續保生效當時已陳報主管機關之費率及被保險人續保當時年齡重新計算保險費。



投保規定

- 繳費(保險)年期：一年期。
- 承保年齡：40歲至70歲，於主契約有效期間內保證續保至80歲。
- 投保限制：本險不得中途附加。
- 保額限制：最低1萬元，單險累計通算最高5萬元(保額以每萬元為單位)。
- 繳費方式：同主契約。



注意事項

- 消費者投保前應審慎瞭解本商品之承保範圍、除外責任、不保事項及商品風險，相關內容均詳列於保單條款及相關銷售文件，如有疑義請洽詢銷售人員以詳細說明。
- 要保人可透過國泰人壽客服專線(市話免費撥打：0800-036-599、付費撥打：02-2162-6201)或網站(www.cathayholdings.com/life)、總公司(臺北市仁愛路四段296號)、分公司及通訊處所提供之電腦查閱資訊公開說明文件。
- 消費者於購買前，應詳閱各種銷售文件內容，本商品之預定附加費用率最高49.3%，最低22.6%；如要詳細了解其他相關資訊，請洽國泰人壽業務員、服務據點(客服專線：市話免費撥打0800-036-599、付費撥打02-2162-6201)或網站(www.cathayholdings.com/life)，以保障您的權益。
- 本保險為保險商品，依保險法及其他相關規定，受「保險安定基金」之保障。本保險為非存款商品，不受「存款保險」之保障。
- 本保險「疾病」之定義：指被保險人自本附約生效日起持續有效第三十一日、續保日或自復效日起所發生之疾病。詳請參閱保單條款。
- 本保險「意外傷害事故」之定義：指非由疾病引起之外來突發事故。
- 本簡介僅供參考，詳細內容以保單條款為準。

服務人員 |

國泰人壽申訴電話：
市話免費撥打0800-036-599、付費撥打02-2162-6201