

健康  
醫療

繳10年

國內擁有較佳的健康體況  
首創即有機會享保費折減

國泰人壽

# 鍾心健康 重大疾病

定期健康保險(甲型)  
(商品代號：PR1)



## 鍾心守護 照顧您的健康

國泰人壽鍾心健康重大疾病定期健康保險(甲型)  
給付項目：重大疾病保險金  
核准文號：中華民國105年4月27日金管保壽字第10502045270號  
備查文號：中華民國109年7月1日國壽字第109070142號  
本險因費率計算考慮脫退率致本險無解約金  
國泰人壽主契約終止附約延續掛註條款  
106.03.01國壽字第106030003號函備查  
110.08.26國壽字第1100080937號函備查

### ✓ 健檢服務 與您共同守護健康

初次投保後第2保單年度第8個月提供身體健康檢查一次(續保為前一保險期間第10保單年度第8個月)，與您共同守護健康。(項目為尼古丁、身體質量指數(BMI)、膽固醇、高密度膽固醇、血壓)

### ✓ 享健康 有獎勵

初次投保者，完成身體健康檢查後如體況改善可獲得一筆健康促進獎勵金(前2年保費差額)，並決定自第3~第10保單年度適用之費率。(體檢項目及標準詳保單條款)

### 七項重大疾病保障 ✓ 保險給付及時到位

重大疾病保障包含腦中風後障礙(重度)、癱瘓(重度)、癌症(重度)、急性心肌梗塞(重度)、冠狀動脈繞道手術、末期腎病變、重大器官移植或造血幹細胞移植等7項。保險給付及時到位，減輕醫療費用負擔。

### ✓ 少少保費 大大保障

鍾心健康為繳費十年、保障十年的重大疾病定期健康保險，以20歲客戶投保保額100萬元而言，一年保費不到新臺幣1,000元，可輕鬆擁有高保障。

### ✓ 體況改善 保費折減

續保者完成身體健康檢查後，如仍維持A+或A++體位，自續保第1~第10保單年度可持續享有保費折減。

### ✓ 保證續保 保障不中斷

保險期間屆滿後，不論體況，客戶只要繼續繳保費，就能持續享有保障，最高續保之保險年齡為70歲，保障至80歲。

#### 注意事項

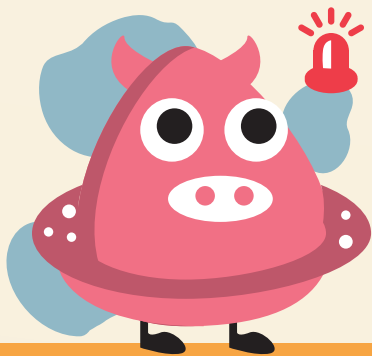
- 消費者投保前應審慎瞭解本商品之承保範圍、除外責任、不保事項及商品風險，相關內容均詳列於保單條款及相關銷售文件，如有疑義請洽詢銷售人員以詳細說明。
- 本保險為不分紅保險單，不參加紅利分配，並無紅利給付項目。
- 要保人可透過國泰人壽客服專線(市話免費撥打：0800-036-599、付費撥打：02-2162-6201)或網站([www.cathayholdings.com/life](http://www.cathayholdings.com/life))、總公司(臺北市仁愛路四段296號)、分公司及通訊處所提供之電腦查閱資訊公開說明文件。
- 消費者於購買前，應詳閱各種銷售文件內容，本商品之預定附加費用率最高31.6%，最低17.9%；如要詳細了解其他相關資訊，請洽國泰人壽業務員、服務據點(客服專線：市話免費撥打0800-036-599、付費撥打02-2162-6201)或網站([www.cathayholdings.com/life](http://www.cathayholdings.com/life))，以保障您的權益。
- 本保險為保險商品，依保險法及其他相關規定，受「保險安定基金」之保障。本保險為非存款商品，不受「存款保險」之保障。
- 本保險「重大疾病」之定義：係指被保險人自本契約生效日起持續有效30日以後、自復效日或續保日起，經醫院醫師診斷確定罹患保單條款所約定之重大疾病(但「癌症」則為本契約生效日起持續有效90日以後、自復效日或續保日起)。
- 人壽保險之死亡給付及年金保險之確定年金給付於被保險人死亡後給付於指定受益人者，依保險法第一百十二條規定不得作為被保險人之遺產，惟如涉有規避遺產稅等稅捐情事者，稽徵機關仍得依據有關稅法規定或納稅者權利保護法第七條所定實質課稅原則辦理。相關實質課稅原則案例，可至國泰人壽官方網站首頁查詢。
- 本簡介僅供參考，詳細內容以保單條款為準。

## 不健康因子如怪獸 一點一滴摧殘著您我

### 肥胖怪

吃多喝多少運動  
小心肥胖怪附身

### 肥胖怪搗亂 三高來危害



#### 1. 肥胖的影響：

肥胖引起的疾病除了三高、心臟病、腦血管疾病，還會引起痛風、退化性關節炎、脂肪肝、膽結石、胃食道逆流...等許多慢性病，甚至大腸直腸癌、乳癌、食道癌、攝護腺癌...等許多癌症也和肥胖相關。國人十大死因中，包括惡性腫瘤、心臟疾病、腦血管疾病、糖尿病、高血壓性疾病、腎病變等六項均與肥胖高度相關。

### 吸菸怪

吞雲吐霧  
吸菸怪在身邊

### 天天N根煙 提早當神仙



#### 2. 吸菸的影響：

吸菸是致癌的主因之一，菸草中含有超過4,000種化學物質，至少有60種已知的致癌物，所有癌症的死亡有30%都可歸咎於吸菸行為；菸草內主要引致癌症的物質來自焦油，可能直接引發的癌症包括肺癌、口腔癌、咽喉癌、喉頭癌、膀胱癌、食道癌，而間接可引發的癌症包含頸癌、血癌（骨髓性白血病）、胃癌、肝癌、腎臟癌、胰臟癌、大腸癌、子宮頸癌等。

### 不蔬怪

打死不吃菜  
不蔬怪最愛

### 大口吃肉喝酒 健康離家出走



#### 3. 不吃蔬菜的影響：

蔬菜富含多樣人體必需營養素，根據國民健康署建議，應遵循「天天五蔬果」原則（每天至少要吃三份蔬菜與兩份水果）。人體內的膽固醇約三分之二由肝臟製造，另外三分之一則由飲食中攝取得來，對於有高膽固醇困擾的人，更應攝取富含膳食纖維的蔬菜，有助於膽固醇降低。

資料來源：衛生福利部國民健康署

## 打造健康堡壘 養成良好生活習慣

### 1. 運動：保持心臟及肌肉強健

運動除了可以提升心肺耐力、肌力和肌耐力，增進健康體能，也能促進心理健康，避免憂鬱，改善疾病發生的危險因子，如有效控制高血壓和高膽固醇，降低疾病死亡率(例如冠心病、中風、部分癌症、第二型糖尿病)等多樣好處。健康的運動目標是一週3次，每次20~30分鐘的適度運動。

### 2. 均衡飲食，避免過多的鹽分

均衡攝取六大類食品(全穀根莖、豆魚肉蛋、低脂乳品、蔬菜、水果、油脂與堅果種子)，並避免攝入太多的鹽。許多研究報告顯示，高血壓、動脈硬化、冠狀動脈心臟病、中風，甚至是胃癌，都和鹽吃得太多有關。鹽分使我們需要更多水分。當鹽中的鈉離子跑到血液中，會把水分拉進來。額外的液體會增加血壓，增加心臟的負擔，使心臟比它所需的工作更辛苦。

### 3. 不抽菸

不吸菸或戒菸，可以降低罹患及死於癌症的風險。戒菸的效益會隨著期間增長而增加，但會因每個人的菸齡和菸量有所差異；即使是已罹患的吸菸者，戒菸都能降低罹患第二種癌症的機率；然而，每種癌症的罹患風險降低不一，例如：肺癌在戒菸5年後即大為減少，到20年之後則會降至非吸菸者的水準。戒菸永遠不嫌晚，就從現在開始！

## 生活型態改善



睡眠充足



定期測量血壓



保持適當體重



持續運動



壓力紓解



少吃高鹽高鈉食物



不吸菸或戒菸



節制飲酒

商品架構

自第3保單年度起有機會適用折減費率



保險期間罹患 7 項重大疾病，給付一倍保額

註1: 健康促進獎勵金:限初次投保,當被保險人體檢結果為 A+或A++級體位時,國泰人壽將給付(A級體位應繳保險費-體檢結果適用之體位應繳保險費)\*2

註2: 保證續保:保險期間屆滿時,要保人得交付續保保險費,使本契約繼續有效,國泰人壽不得拒絕續保,但續保時,被保險人之保險年齡不得超過70歲



體位及對應年繳保費費率表

單位：新臺幣

性別與體位	單位：元/10萬保險金額					
	男性			女性		
保險年齡	A級體位	A+級體位	A++級體位	A級體位	A+級體位	A++級體位
20	86	73	69	92	78	74
21	97	82	78	103	88	82
22	108	92	86	116	99	93
23	123	105	98	131	111	105
24	143	122	114	148	126	118
25	162	138	130	167	142	134
26	188	160	150	188	160	150
27	217	184	174	211	179	169
28	252	214	202	233	198	186
29	291	247	233	260	221	208
30	336	286	269	290	247	232
31	383	326	306	324	275	259
32	435	370	348	361	307	289
33	493	419	394	402	342	322
34	555	472	444	446	379	357
35	622	529	498	493	419	394
36	647	550	518	507	431	406
37	719	611	575	558	474	446
38	795	676	636	610	519	488
39	877	745	702	665	565	532
40	963	819	770	722	614	578
41	1,056	898	845	779	662	623
42	1,154	981	923	837	711	670
43	1,257	1,068	1,006	898	763	718
44	1,367	1,162	1,094	959	815	767

性別與體位	單位：元/10萬保險金額					
	男性			女性		
保險年齡	A級體位	A+級體位	A++級體位	A級體位	A+級體位	A++級體位
45	1,486	1,263	1,189	1,022	869	818
46	1,610	1,369	1,288	1,088	925	870
47	1,741	1,480	1,393	1,155	982	924
48	1,880	1,598	1,504	1,224	1,040	979
49	2,028	1,724	1,622	1,297	1,102	1,038
50	2,184	1,856	1,747	1,376	1,170	1,101
51	2,199	1,869	1,759	1,390	1,182	1,112
52	2,359	2,005	1,887	1,447	1,230	1,158
53	2,528	2,149	2,022	1,534	1,304	1,227
54	2,704	2,298	2,163	1,625	1,381	1,300
55	2,887	2,454	2,310	1,723	1,465	1,378
56	3,081	2,619	2,465	1,827	1,553	1,462
57	3,280	2,788	2,624	1,936	1,646	1,549
58	3,489	2,966	2,791	2,052	1,744	1,642
59	3,705	3,149	2,964	2,178	1,851	1,742
60	3,932	3,342	3,146	2,311	1,964	1,849
61	4,154	3,531	3,323	2,449	2,082	1,959
62	4,401	3,741	3,521	2,599	2,209	2,079
63	4,657	3,958	3,726	2,761	2,347	2,209
64	4,922	4,184	3,938	2,928	2,489	2,342
65	5,192	4,413	4,154	3,104	2,638	2,483
66	5,468	4,648	4,374	3,285	2,792	2,628
67	5,749	4,887	4,599	3,474	2,953	2,779
68	6,034	5,129	4,827	3,670	3,120	2,936
69	6,320	5,372	5,056	3,869	3,289	3,095
70	6,599	5,609	5,279	4,073	3,462	3,258

投保範例

註:初次投保本商品一律為A級體位

小愛(30歲女性)投保「國泰人壽鍾心健康重大疾病定期健康保險(甲型)」保額100萬元，繳費10年，保障10年。年繳保費2,900元。

狀況一 初次投保且健康良好

小愛不抽菸，且定期健康檢查，十分注意自己的身體狀況。投保「國泰人壽鍾心健康重大疾病定期健康保險(甲型)」後，養成定期運動習慣，於第2保單年度第8個月進行身體健康檢查，體位為A++級：

- 1.自第3保單年度起，小愛可享折減後年繳保費為2,320元，每年省下580元保費。
- 2.第2保單週年日獲得一筆健康促進獎勵金，金額為(2,900-2,320)\*2=1,160元
- 3.健康的身體，無價。

狀況二 續保且健康變差

小愛於初次投保第10保單年度第8個月完成身體健康檢查，因近期工作繁忙較少運動，體檢結果為A+級。小愛決定續保(此時40歲)，保額仍為100萬元：

40歲女性A級體位費率為7,220元，小愛為A+級體位，自續保第1保單年度起即可享折減後年繳保費為6,140元，每年省下1,080元保費。

狀況三 不幸發生

小愛續保後，於47歲不幸發生車禍導致符合保單條款所述之癱瘓(重度)：

- 1.小愛可以獲得重大疾病保險金100萬元，並無息退還未到期保費。
- 2.契約效力即行終止。



## 體檢項目及標準

身體健康檢查項目與數值	體位類型	A++級(①至⑤皆須符合)		A+級(①至⑤皆須符合)		A級 不分保險年齡
		保險年齡小(等)於39歲	保險年齡大(等)於40歲	保險年齡小(等)於39歲	保險年齡大(等)於40歲	
①尼古丁		陰性		陰性		不符合A++級及A+級之數值
②身體質量指數(BMI)	男性	20~24.9	20~26.9	18~27.9	18~29.9	
	女性	20~22.9		18~25.9		
③膽固醇		小於190mg/dl	小於200 mg/dl	小(等)於199.9mg/dl	小(等)於214.9mg/dl	
④高密度膽固醇		大(等)於50 mg/dl		大(等)於45 mg/dl		
⑤血壓	保險年齡小(等)於39歲	收縮壓 90mmHg~120mmHg 舒張壓 56mmHg~80 mmHg		收縮壓 90mmHg~125mmHg 舒張壓 56mmHg~80 mmHg	收縮壓 90mmHg~135mmHg 舒張壓 56mmHg~85 mmHg	
	保險年齡大(等)於40歲					

## 投保規定

- ▶ 繳費期間：10年期
- ▶ 保險期間：10年期(保證續保)
- ▶ 承保年齡：
 

投保年齡	20歲~60歲
續保年齡	30歲~70歲
- ▶ 繳費方式：年繳、半年繳、季繳、月繳(首期保費限以金融機構自動轉帳、信用卡繳費或匯款繳交；續期保費限以金融機構自動轉帳、信用卡繳費或自行繳費繳交)
- ▶ 保額限制：最低50萬元、最高200萬元(保額以10萬元為單位)
- ▶ 保費折減：自動轉帳(折減1%)、自行繳費折減(0.5%，但最高折抵金額不得超過400元且月繳件無折減)、適用集體彙繳件(5~19人：2%；20人以上：3%)、無高保費折減，最高合計折減以3%為限。

## 重大疾病項目

1	癌症(重度)	5	冠狀動脈繞道手術
2	急性心肌梗塞(重度)	6	末期腎病變
3	腦中風後障礙(重度)	7	重大器官移植或造血幹細胞移植
4	癱瘓(重度)		

## 商品內容及特色

健康促進獎勵金  
健康檢查  
健康體費率折減

事前預防



重大疾病  
保險金

事後補償

### 1. 重大疾病保險金

被保險人於本契約有效期間內，經醫師初次診斷確定罹患保單條款約定之「重大疾病」時，國泰人壽按保險單上所記載之保險金額，給付「重大疾病保險金」。

本契約如因給付「重大疾病保險金」有未到期保險費時，國泰人壽應從當期應繳保險費扣除按日數比例計算已經過期間之保險費後，將其未到期保險費無息退還要保人。

被保險人同時或先後罹患二項以上之「重大疾病」時，國泰人壽只給付一項「重大疾病保險金」。

### 2. 健康促進獎勵金(限初次投保適用)

國泰人壽依保單條款約定審核被保險人體位類型之結果，如改為較佳者(如由A級體位至A+級體位)，國泰人壽於第二保險單週年日，按較佳體位所對應之應繳保險費計算第一、二保險單年度實際應繳保險費之差額，給付「健康促進獎勵金」予要保人。

### 3. 第三保險單年度起之保險費(限初次投保適用)

國泰人壽於本契約有效且為初次投保之第二保險單年度第八個月起，以書面或其他約定方式通知被保險人至國泰人壽指定之醫療院所進行「身體健康檢查」(限尼古丁、身體質量指數(BMI)、膽固醇、高密度膽固醇、血壓之檢測項目)。被保險人完成「身體健康檢查」起十五日內，國泰人壽將依「身體健康檢查」結果審核其於保單條款附表一所對應之體位類型，並按保單條款附表二投保時之保險年齡計算第三保險單年度起至保險期間屆滿日止之保險費。

### 4. 續保期間適用之保險費

國泰人壽於本契約有效且前一保險期間之第十保險單年度第八個月起，以書面或其他約定方式通知被保險人至國泰人壽指定之醫療院所進行「身體健康檢查」(限尼古丁、身體質量指數(BMI)、膽固醇、高密度膽固醇、血壓之檢測項目)。被保險人完成「身體健康檢查」起十五日內，國泰人壽將依「身體健康檢查」結果審核其於保單條款附表一所對應之體位類型，並按保單條款附表二續保時之保險年齡計算續保保險費。

### 5. 主契約終止附約延續批註條款

被保險人因「初次診斷確定罹患重大疾病」導致本契約應給付保險金而終止時，要保人於附約之有效期間內，得繼續繳交本契約所附加附約之保險費，以延續附約效力。(詳請參閱條款內容)

註：被保險人應於國泰人壽書面或其他約定方式通知上所記載之期間完成「身體健康檢查」，如逾期未完成者，將適用A級體位之費率。但未能如期完成之理由不可歸責於被保險人時，被保險人應於通知上所記載之期間屆滿前通知並另行約定「身體健康檢查」期間，國泰人壽仍依保單條款約定辦理。

服務人員

國泰人壽申訴電話：  
市話免費撥打0800-036-599、付費撥打02-2162-6201