



國泰人壽
Cathay Life Insurance



在防癌的路上，
國泰人壽能為保戶做更多！

國泰人壽

真愛密碼

防癌終身保險(實物給付型保險商品)

(商品代號：C51)

國泰人壽真愛密碼防癌終身保險(實物給付型保險商品)
給付項目：祝壽保險金、罹癌基因檢測服務或罹癌基因檢測保險金、初次罹患癌症(初期)或癌症(輕度)保險金、初次罹患癌症(重度)保險金、身故保險金或喪葬費用保險金、所繳保險費加計利息的退還、完全失能保險金

(本保險健康險部分因費率計算考慮脫退率，故健康險部分無解約金，亦無退還未到期保險費)

110.06.17國壽字第110060009號函備查

112.02.08依111.08.30金管保壽字第1110445485號函修正

國泰人壽溢起健康附加條款

(本契約有效期間內，被保險人於指定期間符合所約定之條件者，本公司提供健康促進保險費折減，詳請參閱契約條款)

110.06.17國壽字第110060012號函備查

111.06.10國壽字第1110060039號函備查

國泰人壽主契約終止附約延續批註條款

106.03.01國壽字第106030003號函備查

110.08.26國壽字第1100080937號函備查

罹癌基因檢測

業界首創精準醫療實物給付，罹癌後可選擇基因檢測服務，配對適合之藥物療程，大幅提高治療效果



業界首創
精準醫療
實物給付

身故還本

若未罹患癌症(重度)，身故給付總繳保險費的1.02倍，保險費不浪費

外溢機制

走路達標、健康檢查、疫苗接種/癌症篩檢/戒菸治療享保險費折減



業界首創
戒菸治療
外溢機制

惡性腫瘤長年為十大死因之首!

國人111年10大死因(死亡人數佔率)

24.9%



惡性腫瘤

心臟疾病(高血壓性疾病除外)	11.4%
嚴重特殊傳染性肺炎(COVID-19)	7.0%
肺炎	6.9%
腦血管疾病	6.0%
糖尿病	5.9%
高血壓性疾病	4.2%
事故傷害	3.3%
慢性下呼吸道疾病	3.1%
腎炎、腎病症候群及腎病變	2.8%

資料來源：衛生福利部111年國人死因統計表



腫瘤縮小的病患比例

傳統醫療 依癌別給予相同治療



精準醫療 依基因檢測對症下藥



資料來源：Genome Medicine(2016)8：109

據加拿大Princess Margaret癌症中心於2016年發表研究顯示，依照基因檢測結果使用對應藥物，腫瘤縮小的病患比例提高將近一倍。

一般民眾罹癌風險高，有癌症家族病史者風險更高，都應及早規劃因應!

事前預防

規律運動(如走路)

規律運動可降低20%罹癌風險！
(資料來源：衛生福利部國民健康署)



定期健康檢查

持續關注身體
狀況並追蹤改善



癌症篩檢

可早期偵測癌症及癌前病變進而降低
死亡率 (資料來源：衛生福利部國民健康署)



接種疫苗

增強免疫力



戒菸

世界衛生組織(WHO)指出抽菸為慢性病(含癌症)
四大危險因子之一 (資料來源：衛生福利部國民健康署)



事後因應

及早治療

癌症治療有急迫性，若不
幸罹癌，把握時效找出最
佳解才是關鍵



定期追蹤

定期的追蹤檢查、監控癌
症病程的進展，及早發現
復發或轉移，可提高患者
存活率



健康促進保險費折減(溢起健康附加條款)

健康促進 享 次一保險單年度保險費折減

本契約有效期間內，保險年齡達21歲(含)以上
之被保險人於「指定期間」(註1)符合下列條件：

折減本契約次一保險單
年度之保險費，最高可折減 **3.5%**

回饋
1

「指定期間」內累積步數
「單月達標」(註2)達3~5次/
6~8次/9次以上，折減比例：
0.5%/1%/2%



回饋
2

提供該「指定期間」所作之
「健康檢查報告」(註3)，折減
比例：1%



回饋
3

提供該「指定期間」內所作
「疫苗接種」(註4)、「癌症篩
檢」(註5)或「戒菸治療」(註6)
之證明，折減比例：0.5%



※ 豁免、墊繳或復效之保險費，不適用前述折減約定。

註1：「指定期間」：依該保險單年度被保險人之保險年齡區分如下：

(一)投保時保險年齡小於21歲：

保險年齡21歲之保險單年度及其後各保險單年度：指自該保險單年
度始日前一個月的一日起算12個完整曆月之期間，之後以此類推。

(二)投保時保險年齡大於或等於21歲：

1.第一保險單年度：指自本契約生效日的次月一日起算10個完整曆
月之期間。

2.第二保險單年度及其後各保險單年度：指自該保險單年度始日前一
個月的一日起算12個完整曆月之期間，之後以此類推。

註2：「單月達標」：指被保險人單一曆月至少有21日單日步數達7,500步以上。

註3：「健康檢查報告」：指經主管機關核准登記並領有開業執照之醫療機構
或醫事檢驗所之合格醫事人員所作成，至少包含被保險人身高、體重、
血壓、血糖、血脂肪(包括膽固醇及三酸甘油酯)等數值之檢查報告。

註4：「疫苗接種」：指接種至少一劑經主管機關查驗登記並核准使用之預防
流行性感冒、嚴重特殊傳染性肺炎(COVID-19)或肺炎鏈球菌感染之
疫苗。

註5：「癌症篩檢」：指經主管機關核准登記並領有開業執照之醫療機構或醫
事檢驗所之合格醫事人員所作，以篩查乳癌、子宮頸癌、大腸癌或口腔
癌為目的之乳房X光攝影檢查、子宮頸抹片檢查、糞便潛血檢查或口腔腔
膜檢查。

註6：「戒菸治療」：指於主管機關委託之戒菸合約醫事機構進行符合主管機
關戒菸服務輔助計畫之戒菸治療服務。

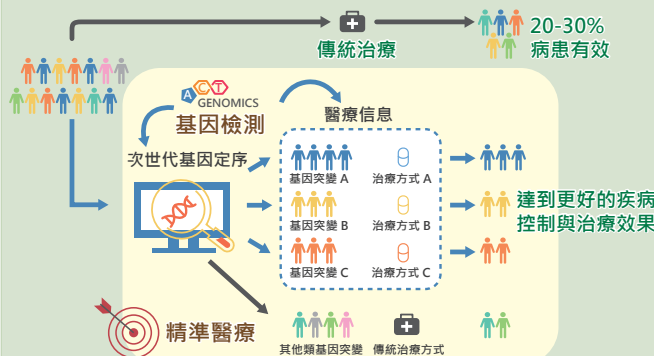
附約延續(主契約終止附約延續批註條款)

被保險人因「初次診斷確定罹患癌症(重度)」導致本契約應給
付保險金而終止時，要保人於附約之有效期間內，得繼續繳交
本契約所附加附約之保險費，以延續附約效力。(詳請參閱條款
內容)

罹癌基因檢測服務或罹癌基因檢測保險 金(第二保險單年度起適用)

被保險人於本契約有效期間內，符合「初次診斷確定罹患癌
症(重度)」，且診斷確定日在第二保險單年度(含)以後者，本
公司按被保險人之申請，提供下列「罹癌基因檢測服務」或「
罹癌基因檢測保險金」之給付：

- 「罹癌基因檢測服務」：本公司在保險金額之0.3倍的額
度內，按照被保險人指定與本公司合作之罹癌基因檢測
服務機構，提供被保險人指定條款附件一所列之罹癌基
因檢測服務，並將該檢測服務之報告以紙本或其他約定
之方式，提供予被保險人及其主治醫師。
- 「罹癌基因檢測保險金」：按保險金額的0.3倍給付「罹
癌基因檢測保險金」。



罹癌基因檢測服務之項目、服務費用及補償金額表

項目	可提供之服務 項目及內容	服務 費用	補償 金額
ACTOnco®+ 癌安克™ 癌症基因檢測	1. 針對癌症組織檢測 大於400個與癌症 治療相關基因 2. 評估合適標靶、免疫 、化療及荷爾蒙藥物 3. 免疫治療療效評估 ※本項罹癌基因檢測 服務不含檢體申請 之費用	新臺幣 85,000元	新臺幣 1,400元

註：因可歸責於本公司或罹癌基因檢測服務機構之事由致本公司未依基因檢
測病患同意書提供服務或提供不符合條款第十五條所約定規格之服務時，
除該服務不計入罹癌基因檢測服務之額度外，本公司另應依條款附
件一(上表)所列之補償金額給付補償金予被保險人。

※最新之服務內容、服務費用與補償金額將公告於本公司官
方網站<https://www.cathayholdings.com/life>，本公司
應於調整之1個月前公告於本公司官方網站。服務內容、
服務費用與補償金額以服務提供當時之公告為準。

※本商品罹癌基因檢測服務(實物給付)之合作廠商：行動基
因生技股份有限公司(客服專線：02-2795-3660/網址：
<http://www.actgenomics.com/tw>)。

投保範例

保障項目	第1保險單年度	第2保險單年度及以後
初次罹患癌症(初期)或癌症(輕度)保險金(限1次)	年繳應繳保險費總額的1.02倍	保險金額的10%
初次罹患癌症(重度)保險金(限1次)(註1)	年繳應繳保險費總額的1.02倍	年繳應繳保險費總額的1.02倍或保險金額，兩者取大
罹癌基因檢測服務或罹癌基因檢測保險金(限1次)	無	按被保險人之申請，提供下列其中一項之給付： (1)保險金額之0.3倍的額度內，提供被保險人指定條款附件一列之罹癌基因檢測服務(註2) (2)保險金額的0.3倍
所繳保險費加計利息的退還、身故保險金或喪葬費用保險金的給付	年繳應繳保險費總額的1.02倍 (如被保人於本契約有效且保險年齡小於十六歲前身故者，本公司退還或給付「所繳保險費」加計利息)	
完全失能保險金	年繳應繳保險費總額的1.02倍	
祝壽保險金	年繳應繳保險費總額的1.02倍	

註1：給付「初次罹患癌症(重度)保險金」時，若被保險人曾申領「初次罹患癌症(初期)或癌症(輕度)保險金」者，應扣除之；被保險人如同時符合「初次診斷確定罹患癌症(重度)」及「初次診斷確定罹患癌症(初期)或癌症(輕度)」，本公司僅給付「初次罹患癌症(重度)保險金」。

註2：被保險人罹患之癌症若於最近採用之「國際疾病傷害及死因分類標準」版本歸屬於淋巴及造血組織之惡性腫瘤者，本公司僅給付「罹癌基因檢測保險金」；如保險金額的0.3倍低於條款附件一列之罹癌基因檢測服務之服務費用者，被保險人僅可申請「罹癌基因檢測保險金」；給付「罹癌基因檢測服務」，如有條款第14條情事者，本公司應於被保險人或罹癌基因檢測服務機構通知後結算「罹癌基因檢測服務未支領金額」，詳情參照條款。

註3：符合任一保險金(不含初次罹患癌症初期或輕度保險金、罹癌基因檢測服務或罹癌基因檢測保險金)之申請條件時，本契約即行終止。

30歲的康小姐於110年6月17日時投保「國泰人壽真愛密碼防癌終身保險(實物給付型保險商品)」，20年期，保額100萬元，年繳保險費為33,020元，採自動轉帳(折減1%)後實繳保險費32,690元

單位：新臺幣

案例1：走路達標、癌症篩檢

假設康小姐第一保險單年度「指定期間」內累積「單月達標」之次數為3次，且依本公司指定之方式提供所作「癌症篩檢」之證明，則次一保險單年度(即第二保險單年度)之保險費可折減1%，加上自動轉帳(折減1%)後實繳保險費32,360元。

案例2：走路達標、健檢報告

續前例，假設康小姐第二保險單年度「指定期間」內累積「單月達標」之次數為9次，且依本公司指定之方式提供所作之「健康檢查報告」，則次一保險單年度(即第三保險單年度)之保險費可折減3%，加上自動轉帳(折減1%)後實繳保險費31,699元。

案例3：罹患癌症

續案例2，假設康小姐於60歲時不幸符合「初次診斷確定罹患癌症(重度)」，且選擇罹癌基因檢測保險金之給付，則康小姐總共可領取保險給付130萬元。

案例4：健健康康持續到80歲身故

續案例2，假設康小姐身體健康，既不符合「初次診斷確定罹患癌症(初期)或癌症(輕度)」，也不符合「初次診斷確定罹患癌症(重度)」，且於80歲時不幸身故，則本公司將依受益人之申請給付身故保險金673,608元。

如被保險人於本契約有效且保險年齡小於十六歲前身故者，本公司將改以下列方式處理，不適用前二項之約定：

一、被保險人於實際年齡滿十五歲前身故：本公司退還「所繳保險費」加計利息予要保人。

二、被保險人於實際年齡滿十五歲後身故：本公司按「所繳保險費」加計利息給付身故保險金。

前項「所繳保險費」，指以保險費率表所載金額為基礎，迄被保險人身故日止，所繳之保險費；「加計利息」，係以「所繳保險費」為基礎，以年利率百分之二，依據年複利方式，計算自保險費應繳日起至被保險人身故日止之利息。

被保險人於本契約有效期間且於繳費期間內身故者，本契約當期已繳付之未到期保險費將不予退還，亦不併入身故保險金內給付。

訂立本契約時，以受監護宣告尚未撤銷者為被保險人，其身故保險金變更為喪葬費用保險金。

註：如欲了解「加計利息」其詳細計算方式，可查詢國泰人壽網站(www.cathayholdings.com/life)退費範例說明。

如被保險人於本契約有效且保險年齡小於十六歲前致成條款附表一列完全失能程度之一者，本公司將改按「所繳保險費」加計利息給付完全失能保險金，不適用前二項之約定。

投保規定

繳費年期：10、20、30年期。

承保年齡：0歲至繳費期滿不超過70歲。

保險期間：至99歲(被保險人保險年齡到達99歲之保險單週年日)。

繳費方法：年繳、半年繳、季繳、月繳(第一次需繳2個月)。

投保金額限制：

1.投保年齡0歲至39歲：最低30萬元，最高500萬元。

(保額以每10萬元為單位)

2.投保年齡40歲至54歲：最低30萬元，最高200萬元。

(保額以每10萬元為單位)

3.投保年齡55歲至60歲：最低30萬元，最高100萬元。

(保額以每10萬元為單位)

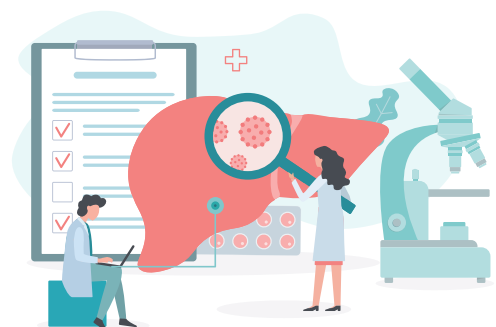
保費折減：

1.自動轉帳(折減1%)

2.自行繳費(折減0.5%，但最高折減金額不得超過400元且月繳件無折減)

3.集體彙繳件(5~19人可享折減1.5%；20人以上可享折減2.0%)

上述折減不得累計計算，折減累計最高比例以2%為限。



費率表

單位：元/每十萬保額

投保年齡	男性			女性		
	10年期	20年期	30年期	10年期	20年期	30年期
0	3,506	1,821	1,331	3,344	1,738	1,270
1	3,570	1,853	1,356	3,404	1,769	1,293
2	3,640	1,888	1,382	3,470	1,803	1,318
3	3,712	1,906	1,410	3,538	1,819	1,343
4	3,790	1,964	1,438	3,610	1,874	1,371
5	3,870	2,005	1,469	3,686	1,912	1,398
6	3,954	2,027	1,500	3,762	1,931	1,428
7	4,042	2,071	1,532	3,844	1,972	1,458
8	4,130	2,115	1,566	3,926	2,013	1,489
9	4,220	2,160	1,600	4,010	2,055	1,522
10	4,316	2,208	1,636	4,100	2,100	1,556
11	4,414	2,257	1,673	4,190	2,145	1,589
12	4,514	2,307	1,712	4,284	2,192	1,625
13	4,618	2,359	1,750	4,380	2,240	1,663
14	4,726	2,413	1,791	4,480	2,290	1,700
15	4,834	2,467	1,834	4,582	2,341	1,740
16	4,901	2,499	1,877	4,654	2,370	1,781
17	4,966	2,526	1,922	4,772	2,423	1,823
18	5,105	2,596	1,969	4,889	2,489	1,867
19	5,178	2,627	2,017	4,931	2,515	1,911
20	5,485	2,802	2,072	5,119	2,651	1,962
21	5,604	2,840	2,124	5,210	2,686	2,011
22	5,740	2,905	2,176	5,334	2,746	2,060
23	5,861	2,971	2,230	5,367	2,808	2,111
24	5,987	3,039	2,287	5,455	2,871	2,163
25	6,115	3,112	2,345	5,560	2,937	2,219
26	6,250	3,185	2,407	5,665	3,006	2,275
27	6,386	3,263	2,471	5,768	3,076	2,334
28	6,527	3,342	2,539	5,870	3,148	2,395
29	6,678	3,426	2,610	5,973	3,183	2,459
30	6,875	3,513	2,684	6,111	3,302	2,526
31	6,979	3,531	2,761	6,209	3,314	2,594
32	7,133	3,621	2,842	6,343	3,395	2,665
33	7,297	3,715	2,926	6,495	3,479	2,739
34	7,460	3,813	3,015	6,591	3,561	2,815
35	7,630	3,914	3,110	6,830	3,654	2,895
36	7,801	4,019	3,214	6,958	3,744	2,977
37	7,975	4,128	3,317	7,141	3,839	3,056
38	8,153	4,239	3,551	7,391	3,938	3,204
39	8,332	4,355	3,771	7,552	4,037	3,320
40	8,511	4,565	4,077	7,818	4,229	3,514
41	8,692	4,600	--	7,995	4,270	--
42	8,881	4,640	--	8,188	4,315	--
43	9,080	4,767	--	8,355	4,409	--
44	9,277	4,983	--	8,521	4,503	--
45	9,431	5,158	--	8,690	4,608	--
46	9,554	5,421	--	8,860	4,809	--
47	9,686	5,977	--	8,979	5,020	--
48	9,928	6,610	--	9,118	5,334	--
49	10,466	7,123	--	9,184	5,578	--
50	11,086	8,029	--	9,240	6,104	--
51	11,815	--	--	9,322	--	--
52	12,585	--	--	9,406	--	--
53	13,460	--	--	9,583	--	--
54	14,397	--	--	9,775	--	--
55	15,472	--	--	9,977	--	--
56	16,619	--	--	10,433	--	--
57	17,986	--	--	10,961	--	--
58	19,428	--	--	11,528	--	--
59	21,188	--	--	12,144	--	--
60	23,113	--	--	12,823	--	--

註：個人件費率計算公式(月繳第一次須繳2個月保費)
 每次所繳主附約合計保費不得低於2000元，但辦理金融轉帳及自行繳費則不受每次最低保費限制
 半年繳=年繳費率×0.52
 季繳費率=年繳費率×0.262
 月繳費率=年繳費率×0.088
 元以下四捨五入再乘以保險金額即為應繳保費

服務人員

國泰人壽申訴電話：
 市話免費撥打0800-036-599、付費撥打02-2162-6201

揭露事項

※依據台財保字第0920012416號令、金管保一字第09602083930號函，本商品各保單年度末之解約金、生存金及紅利金額總和與加計利息之應繳保險費累積值之差異情形依下列公式揭露：

$$CV_m + \sum Div_t (1+i)^{m-t} + \sum End_t (1+i)^{m-t} = \sum GP_t (1+i)^{m-t+1}$$

- i** 前一日曆年度之十二個月臺灣銀行、第一銀行與合作金庫三家行庫每月初(每月第一個營業日)牌告之二年期定期儲蓄存款最高年利率之平均值(1.59%)。
- CV_m** 第m保單年度之年末解約金。
- Div_t** 第t保單年度之可能紅利金額(本保險為不分紅保險，故無此項數值)。
- GP_t** 第t保單年度之年繳保險費。
- End_t** 第t保單年度之生存保險金。

※提供下列三個主要年齡第m保單年度末之保費效益分析，m=5/10/15/20，以繳費20年為例：

國泰人壽真愛密碼 防癌終身保險(實物 給付型保險商品)(C51)	男性·20年期			女性·20年期		
	保單年度(m)	5歲	35歲	50歲	5歲	35歲
5	8%	14%	20%	8%	14%	21%
10	10%	18%	25%	10%	18%	26%
15	12%	20%	29%	11%	21%	31%
20	12%	21%	31%	11%	22%	33%

註：上表數值若比例小於100%，表示解約時保戶所領解約金、紅利及生存金之合計金額小於保戶總繳保險費，故投保後提早解約或不繼續繳費，將可能產生不利消費者之情形。

注意事項

- 消費者投保前應審慎瞭解本商品之承保範圍、除外責任、不保事項及商品風險，相關內容均詳列於保單條款及相關銷售文件，如有疑義請洽詢銷售人員以詳細說明。
- 本保險為不分紅保險單，不參加紅利分配，並無紅利給付項目。
- 要保人可透過國泰人壽客服專線(市話免費撥打：[0800-036-599](tel:0800-036-599)、付費撥打：[02-2162-6201](tel:02-2162-6201))或網站(www.cathayholdings.com/life)、總公司(臺北市仁愛路四段296號)、分公司及通訊處所提供之電腦查閱資訊公開說明文件。
- 消費者於購買前，應詳閱各種銷售文件內容，本商品之預定附加費用率最高23.8%，最低14.9%；如要詳細了解其他相關資訊，請洽國泰人壽業務員、服務據點(客服專線：市話免費撥打0800-036-599、付費撥打02-2162-6201)或網站(www.cathayholdings.com/life)，以保障您的權益。
- 本保險為保險商品，依保險法及其他相關規定，受「保險安定基金」之保障；本保險為非存款商品，不受「存款保險」之保障。
- 人壽保險之死亡給付及年金保險之確定年金給付於被保險人死亡後給付於指定受益人者，依保險法第一百十二條規定不得作為被保險人之遺產，惟如涉有規避遺產稅等稅捐情事者，稽徵機關仍得依據有關稅法規定或納稅者權利保護法第七條所定實質課稅原則辦理。相關實質課稅原則案例，可至國泰人壽官方網站首頁查詢。
- 本簡章僅供參考，詳細內容以保單條款為準。
- 本保險「癌症」等待期間為九十日，本公司對「癌症」應負的保險責任，自生效日起持續有效第九十一日或復效日開始，詳情參閱契約條款。
- 本保險部分年齡可能發生累積所繳保險費超出身故保險金給付之情形。



動不動就健康 FitBack 健康吧

完成健康任務，領取獎勵優惠



查看更多
手機設定教學

加入健康計劃-流程介紹

1 載 國泰人壽APP



STEP 1

國泰人壽APP下載
於活動期間下載並註冊
「國泰人壽APP」會員
(國泰APP須為最新版)

加入會員

閱讀聲明 基本資料 驗證 設定密碼

基本資料
會員帳號
姓名

填入會員帳號(身份證)
姓名、出生年月日
行動電話與Email

2 點 下方【健康吧】加入

STEP 2

國泰人壽

FitBack 健康吧
完成任務拿好禮，走出健康新體驗
立即前往開通！

保險推薦

登入APP點
上方「FitBack 健康吧」
或下方「健康吧」

STEP 3

讓我們認識你

你的身高
170 公分

你的體重
60 公斤

若未勾選過個人資料同意書
請先勾

同意FitBack健康計劃的個人資料同意書

繼續

3 開 通任務數據

STEP 4

就快完成了！
選擇裝置

選擇目前紀錄數據的裝置

Apple Watch
Garmin 錶款
Fitbit 錶款
或
用手機紀錄步數 (iOS健康)

選擇您正使用的穿戴裝置廠牌
Apple Watch/Garmin/Fitbit
其他廠牌(小米、三星)或無穿戴
裝置者請選「用手機紀錄步數」
iOS系統為「健康」
Android系統為「Google Fit」

STEP 5

關於數據
開通健康任務數據，走路賺小樹點

點選開通，將自動跳出前一步驟選擇裝置所對應的APP
Garmin Connect、Fitbit、
Android「Google Fit」、
iOS 健康

建議開啟全部數據，以具備
完整參加任務資格

開通

STEP 6

Ready to FitBack!
開始健康吧！

已開通健康數據
綁定來源：iOS健康

開始體驗

開始變健康賺好康

午安，黃大名

任務值 > 7,900
任務值兌換

活力分 88
你的運動習慣很棒囉！
繼續保持及攝取適量的水份

健康目標 > 剛剛更新

6,500 步數
運動心率 120/20
7:52 睡眠

進行中挑戰 已完成 1 / 進行中 3



至國泰人壽官方網站上傳健康檢查報告、施打特定疫苗(含COVID-19疫苗)、癌症篩檢及戒菸治療證明，即可享次年度保費折減。簡單依照下列步驟於指定期間拍照上傳，輕鬆享回饋！

1 登 國泰人壽官方網站



2 點 健康促進文件上傳



3 選 選擇上傳項目



4 閱 詳閱聲明事項



5 傳 上傳文件



6 完 完成上傳申請

