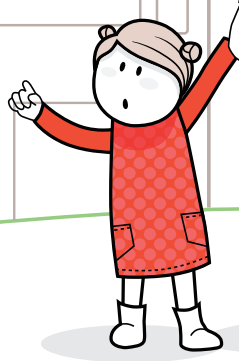




壽險業獲獎最多品牌



依預算及需求,靈活搭配 終身或定期住院醫療保障 讓保障更全面



國泰人壽永康手術醫療定期健康保險
 給付項目：手術醫療、特定處置、意外創傷縫合處置保險金
 (本保險因費率計算考慮脫退率，故無解約金)
 備查文號：中華民國102年1月1日國壽字第102010017號
 中華民國108年12月31日依108年04月09日金管保壽字第10804904941號函修正
 中華民國108年12月31日依108年06月13日金管保壽字第10804933330號函修正

國泰人壽超安心住院醫療終身保險
 給付項目：住院醫療、加護病房、燒燙傷病房、住院回診、出院療養、住院手術醫療、門診手術醫療、無理賠紀錄增值、祝壽、身故或喪葬費用保險金、所繳保險費的退還。
 (本保險因費率計算考慮脫退率致本保險無解約金)
 備查文號：中華民國101年7月1日國壽字第101070003號
 核准文號：中華民國108年12月31日依108年04月09日金管保壽字第10804904941號函修正
 中華民國108年12月31日依108年06月13日金管保壽字第10804933330號函修正

國泰人壽新永健住院日額健康保險附約
 給付項目：住院日額醫療、出院療養、重大疾病住院日額醫療、加護病房及燒燙傷病房保險金
 備查文號：中華民國102年1月1日國壽字第102010018號
 核准文號：中華民國108年12月31日依108年04月09日金管保壽字第10804904941號函修正

國泰人壽

永康手術醫療定期健康保險

**靈活搭配
滿足各種醫療保障需求**

可依照預算及需求，搭配其他終身或定期住院醫療 / 重疾 / 癌症...等保險商品，補足風險缺口。

**手術給付項目多
按定額給付**

超過1400項的手術給付項目，包括住院或門診醫療；未在表列的部分還可依健保給付範圍^註協議給付，讓保險給付與科技醫療一同進步。

**不論住院或門診
實施特定處置皆有理賠**

納入放射線治療等20項常見特定處置，「意外創傷縫合處置」也有保險給付！

註：依全民健康保險醫療費用支付標準第二部第二章第七節或第三部第三章第四節第二項所列舉之手術。

認證編號：0610186-10，第1頁，共4頁，2020年1月版



國泰人壽
Cathay Life Insurance

國泰金控

常見手術項目摘錄表 (永康手術醫療給付項目總計1,455項)

手術等級	常見手術項目	手術保險金倍數	手術等級	常見手術項目	手術保險金倍數
1	外耳道異物除去術·使用耳道鏡	1.25	6	十字韌帶重建術	30
2	人工水晶體植入術-第一次植入	3	7	人工全膝關節再置換	40
3	板機指手術	5	8	冠狀動脈繞道手術-二條血管	50
4	十字韌帶修補術	10	9	斷指再接手術-五隻手指	60
5	剖腹產術	20	10	心臟植入	80

常見特定處置項目摘錄表 (永康特定處置給付項目總計20項)

編號	處置項目	給付倍數	編號	處置項目	給付倍數
1	大腸鏡息肉切除術	2	5	三度空間立體定位X光刀照射治療或電腦刀、海扶刀、光子刀立體定位放射手術(本項次僅限腦瘤病患適用)(同一療程以給付一次為限)	30
2	心導管檢查合併冠狀動脈攝影	5	6	加馬機立體定位放射手術(僅限腦瘤病患適用)(同一療程以給付一次為限)	30
3	心導管檢查合併氣球擴張術	20			
4	心導管檢查合併支架置放術	40			

專案 1

健康專案(定期住院日額+定期手術/處置)

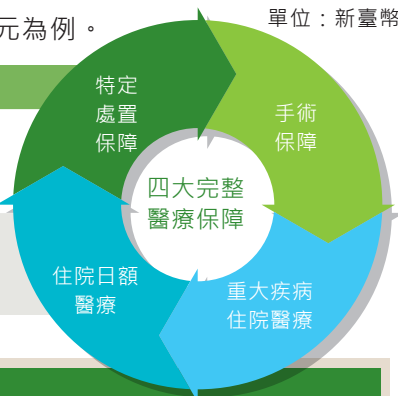
每天只需約19元·輕鬆守護您的健康!

範例：以35歲男性投保本專案組合商品，以日額1,000元為例。

單位：新臺幣



專案組合商品	繳費年期 / 保障期間	年繳保險費
永康手術醫療定期健康保險(長年期商品)	繳費至81歲 / 同繳費年期，達81歲之保險單週年日止	4,130元 (採平準保費方式，不隨年齡增加而遞增)
新永健住院日額健康保險附約(一年期商品)	一年期 / 保證續保至保險年齡80歲	2,650元 (採自然保費方式，隨年齡增加而遞增)



保險給付一覽表

保險金給付總額上限為100萬元(註1)

永康手術醫療保障		新永健住院日額醫療保障	
1. 手術醫療保險金(註2)	1,250 ~ 80,000元 / 次 (依手術等級)	1. 住院日額醫療保險金	1 ~ 30日：1,000元/日 第31日以上：2,000元/日
2. 特定處置保險金(註3)	500 ~ 40,000元 / 次	2. 加護病房/燒燙傷病房保險金	2,000元 / 日
3. 意外創傷縫合處置保險金(註4)	500 ~ 1,000元 / 次	3. 出院療養保險金	500元 / 日
		4. 重大疾病住院日額醫療保險金(註5)	500元 / 日 (同一保險單年度同一次住院最高以30日為限)

註1: 各項醫療保險金給付總額上限為「手術醫療保險金日額」(係指第1~3項)×1,000倍。
 註2: 被保險人於本契約有效期間內因疾病或傷害，於醫院或診所接受手術治療者，按保險單上所記載之保險金額，乘以該手術項目的「手術等級」所相對應的「手術保險金倍數」(如條款附表一)後計得之金額，給付「手術醫療保險金」。同一次手術中，於同一手術位置接受二項以上手術項目時，僅按最高之一項給付。

手術等級	1	2	3	4	5	6	7	8	9	10
手術保險金倍數	1.25	3	5	10	20	30	40	50	60	80

註3: 特定處置保險金
 被保險人於本契約有效期間內因疾病或傷害，於醫院或診所接受條款附表二所列之特定處置治療者，國泰人壽將按保險單上所記載之「保險金額」，乘以該特定處置項目所相對應的「給付倍數」(如條款附表二)後計得之金額，給付「特定處置保險金」。同一次處置治療中，於同一治療位置接受二項以上特定處置項目時，僅給付一次「特定處置保險金」。

註4: 意外創傷縫合處置保險金
 被保險人於本契約有效期間內，因意外傷害事故，於醫院或診所接受創傷縫合處置治療者，按保險單上所記載之保險金額，乘以該創傷縫合處置所相對應之給付倍數(如條款附表三)後計得之金額，給付「意外創傷縫合處置保險金」。同一次意外傷害事故，僅就創傷縫合處置傷口最大者給付，且於同一次意外傷害事故以給付一次為限。

創傷之傷口大小	小於等於10公分(含)	大於10公分
給付倍數	0.5	1

註5: 「重大疾病」：急性心肌梗塞(重度)、癌症(重度)、冠狀動脈繞道手術、腦中風後障礙(重度)、末期腎病變、癱瘓(重度)、重大器官移植或造血幹細胞移植。同一次住院中，同時符合二項以上重大疾病項目時，國泰人壽僅給付一次「重大疾病住院日額醫療保險金」。

註6: 新永健住院日額醫療保險附約之被保險人同一保險單年度同一次住院最高以365日為限。

專案2 安康專案(終身住院日額+定期手術/處置)

每天只需約49元，輕鬆守護您的健康!

範例：以35歲男性投保本專案組合商品，
以日額1,000元為例。

單位：新臺幣



專案組合商品	繳費年期 / 保障期間	年繳保險費
超安心住院醫療終身保險	20年期 / 終身(至99歲)	13,880元 (定期繳費·終身保障)
永康手術醫療定期健康保險 (長年期商品)	繳費至81歲 / 同繳費年期 (達81歲之保險單週年日止)	4,130元 (採平準保費方式，不隨年齡增加而遞增)

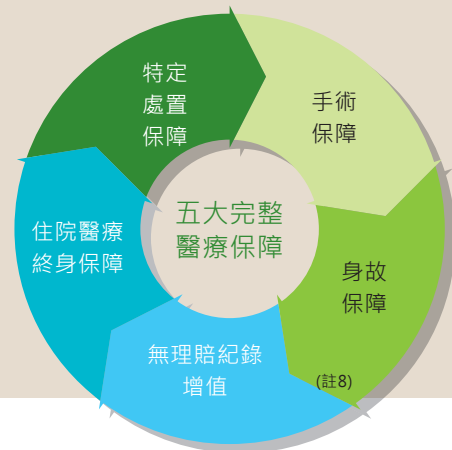
▼ 保險給付一覽表

保險金給付總額上限為250萬元(註3)

保險金給付總額上限為100萬元(註3)

超安心住院醫療保障		
住院中	1. 住院醫療保險金	第1~30日：1,000元 / 日 第31日以上：2,000元 / 日
	2. 加護病房 / 燒燙傷病房保險金	2,000元 / 日
住院後	3. 住院回診保險金	250元×住院前二週及出院後 14日內門診日數(1日以1次為限)
	4. 出院療養保險金	500元×實際住院日數
手術	5. 住院手術醫療保險金	3,000元 / 次
	6. 門診手術醫療保險金	1,000元 / 次
	7. 無理賠紀錄增值保險金 (針對第1~6項增值)(註1)	連續3年以上無理賠 增值20%~50%
壽險	8. 所繳保險費的返還、 身故或喪葬費用保險金(註2)	按年繳費方式對應之應繳保 險費總額×1.05倍 - 累計應申 領之各項保險金總額(第1~7項)
	9. 祝壽保險金	

永康手術醫療保障	
1. 手術醫療保險金(註4)	1,250~80,000元 / 次 (依手術等級)
2. 特定處置保險金(註5)	500~40,000元 / 次
3. 意外創傷縫合處置保險金(註6)	500~1,000元 / 次



註1: 無理賠紀錄增值保險金計算方式：無理賠紀錄期間所對應之增額比率×該次所申請之保險金(以下列保險金為限)總額。

超安心：住院醫療保險金、加護病房保險金、燒燙傷病房保險金、住院手術醫療保險金、門診手術醫療保險金、住院回診保險金及出院療養保險金。

無理賠紀錄期間	連續3年(含)以上 但未滿4年	連續4年(含)以上 但未滿5年	連續5年(含)以上 但未滿6年	連續6年(含)以上
增額比率	增額20%	增額30%	增額40%	增額50%

註2: 如被保險人於本契約有效且屆滿16歲之保險單週年日前身故者，改以1. 被保險人於實際年齡未滿15歲前身故，以「所繳保險費」退還予要保人。2. 被保險人於實際年齡滿15歲後身故，以「所繳保險費」給付身故保險金。前2點所稱「所繳保險費」，係指被保險人身故時已繳之表定保險費。

註3: 各項醫療保險金給付總額上限為：

超安心：「住院醫療保險金日額」(係指第1~6項)×2,500倍。

永康：「手術醫療保險金日額」(係指第1~3項)×1,000倍。

註4: 同專案1註2之說明。

註5: 同專案1註3之說明。

註6: 同專案1註4之說明。

註7: 指「超安心住院醫療終身保障」之身故保障，以應繳保險費總額的一點零五倍，扣除被保險人所應申領之醫療保險金及無理賠紀錄增值保險金累計總額後之餘額，給付「身故保險金」。

註8: 超安心住院醫療終身保障之被保險人同一保單年度同一住院最高以365日為限。

永康手術醫療定期健康保險年繳費率表

(僅列部份投保年齡)

單位：元/每百元保額

投保年齡	男性	女性
0	165	145
5	181	167
10	209	194
15	243	232
20	276	264
25	312	289
30	357	312
35	413	333
40	478	370
45	535	422
50	626	485
55	726	563
60	810	636
65	917	728
70	994	789

說明：採平準保費方式，不隨年齡增加而遞增。

註：個人件費率計算公式（月繳第一次須繳2個月保費）：
每次所繳主附約合計保費不得低於2,000元，但辦理金融轉帳及自行繳費則不受每次最低保費限制。
● 半年繳 = 年繳費率 × 0.52
● 季繳費率 = 年繳費率 × 0.262
● 月繳費率 = 年繳費率 × 0.088
元以下四捨五入再乘以保險金額即為應繳保費。

▼ 投保規定

繳費年期：至81歲滿期。

保險期間：同繳費年期，達81歲之保險單週年日止。

繳費方法：年繳、半年繳、季繳、月繳。

承保年齡：0歲至70歲。

每次所繳保費限制：主、附約保費合計不得低於2,000元，但金融轉帳件及自行繳費件不受此限制(月繳第一次須繳2個月保費)。

投保金額限制：最低500元，最高3,000元(以每100元為單位增加保額)。

▼ 保費折減

自動轉帳(折減1%)、國泰世華信用卡繳費(折減1%)、自行繳費(主附約一律折減0.5%，但最高折減金額不得超過400元且月繳件無折減)、適用集體彙繳件折減(5-19人可享折減2%；20人以上可享折減3%)、無高保費折減。

▼ 揭露事項

※依據台財保字第0920012416號令及金管保一字第09602083930號函，本商品各保單年度末之解約金、生存金及紅利金額總和與加計利息之應繳保險費累積值之差異情形依下列公式揭露。

$$\frac{CV_m + \sum Div_t (1+i)^{m-t} + \sum End_t (1+i)^{m-t}}{\sum GP_t (1+i)^{m-t+1}}$$

i 前一日曆年度之十二個月台灣銀行、第一銀行與合作金庫三家行庫每月初(每月第一個營業日)牌告之二年期定期儲蓄存款最高年利率之平均值。

CV_m 第m保單年度之年末解約金。

Div_t 第t保單年度之可能紅利金額(本險為不分紅保險，故無此項數值)。

GP_t 第t保單年度之年繳保險費。

End_t 第t保單年度之生存保險金。

※由於本險為不分紅保險單，且無解約金及生存保險金之設計，故每一保單年度末之數值均為零，表示解約時保戶所領解約金、紅利及生存金之合計金額為零，故投保後提早解約或不繼續繳費，將可能產生不利消費者之情形。

▼ 注意事項

- 消費者投保前應審慎瞭解本商品之承保範圍、除外責任、不保事項及商品風險，相關內容均詳列於保單條款及相關銷售文件，如有疑義請洽詢銷售人員以詳細說明。
- 本保險為不分紅保險單，不參加紅利分配，並無紅利給付項目。
- 要保人可透過國泰人壽免費客服專線(0800-036-599)或網站(www.cathayholdings.com/life)、總公司(地址：臺北市仁愛路四段296號)、分公司及通訊處所提供之電腦查閱資訊公開說明文件。
- 消費者於購買前，應詳閱各種銷售文件內容，「永康手術醫療定期健康保險」之預定附加費用率最高20%，最低9%；「超安心住院醫療終身保險」之預定附加費用率最高30%，最低17%；「新永健住院日額健康保險附約」之預定附加費用率最高24%，最低9%；如要詳細了解其他相關資訊，請洽國泰人壽業務員、服務中心(免費客服專線：0800-036-599)或網站(www.cathayholdings.com/life)，以保障您的權益。
- 本保險為保險商品，依保險法及其他相關規定，受「保險安定基金」之保障；本保險為非存款商品，不受「存款保險」之保障。
- 人壽保險之死亡給付及年金保險之確定年金給付於被保險人死亡後給付於指定受益人者，依保險法第一百十二條規定不得作為被保險人之遺產，惟如涉及有規避遺產稅等稅捐情事者，稽徵機關仍得依據有關稅法規定或稅捐稽徵法第十二條之一所定實質課稅原則辦理。相關實質課稅原則案例，可至國泰人壽官方網站首頁查詢。
- 「疾病」之定義：係指被保險人自本契約生效日起持續有效三十日以後或自復效日起所發生之疾病，詳請參閱保單條款。
- 「重大疾病」之定義：係指被保險人自本契約生效日起持續有效三十日以後或自復效日起，經醫院醫師診斷確定罹患條款所約定之重大疾病，詳請參閱保單條款。
- 「住院」之定義：係指被保險人經醫師診斷其疾病或傷害必須入住院院，且正式辦理住院手續並確實在醫院接受診療者，但不包含全民健康保險法第五十一條所稱之日間住院及精神衛生法第三十五條所稱之日間留院。保險公司辦理理賠作業於需要時會參據醫學專業意見審核被保險人住院之必要性。
- 超安心住院醫療終身保險部份年齡可能發生累積所繳保險費超出身故保險金給付之情形。
- 本簡介僅供參考，詳細內容以保單條款為準。

服務
人員

國泰人壽免費申訴電話
0800-036-599