

滿溢寶

特定傷病定期健康保險 (定期給付型)(外溢型)

商品代號:FSC/FSD

健康促進回饋

讓健康有力於你



健康促進 保費折減

搭配 **FitBack 健康吧** 健康計劃 

指定會員等級享最高 **3%** 保險費折減



12項特定傷病 保障到90歲

嚴重阿茲海默氏症、
嚴重類風濕性關節炎
等12項

(詳如商品條款)



類保險金信託機制 分期給付好安心

特定傷病保險金
可約定一次給付或
分期定期給付，
選擇更彈性



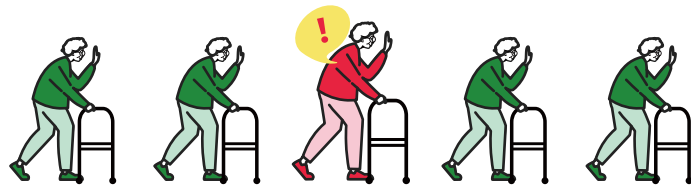
無理賠關懷保險金 保費不浪費

至少領回
年繳應繳保險費總額
1.02倍的現金



倒數3秒會發生什麼事？

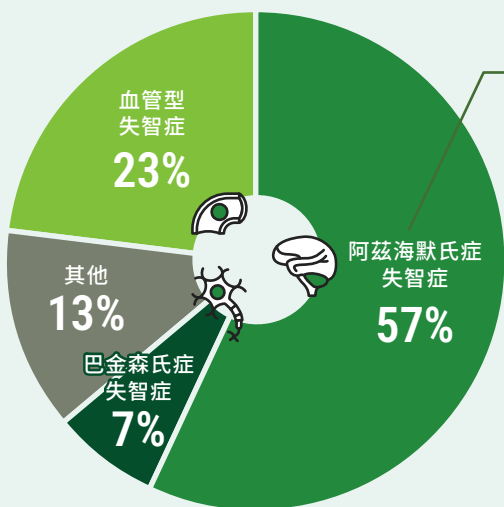
根據國際失智協會預估，全球每3秒就有1人失智
台灣80歲以上的老人，每5人就有1人失智*



*資料來源：衛福部



失智症有64%成因是阿茲海默氏症及巴金森氏症



以阿茲海默氏症為例

平均存活年數 8~12年

照護費用

每月大約
6~8萬元

12年最高可達
1,152萬元

人生必經之路 需要他人照顧7~8年之久

■ 不健康期間

10年
8年
6年
4年
2年
0年



平均壽命(歲)

全體
79.84

男性
76.63

女性
83.28

統計期間:2022年 | 資料來源:內政部&衛福部(2024.5.7)

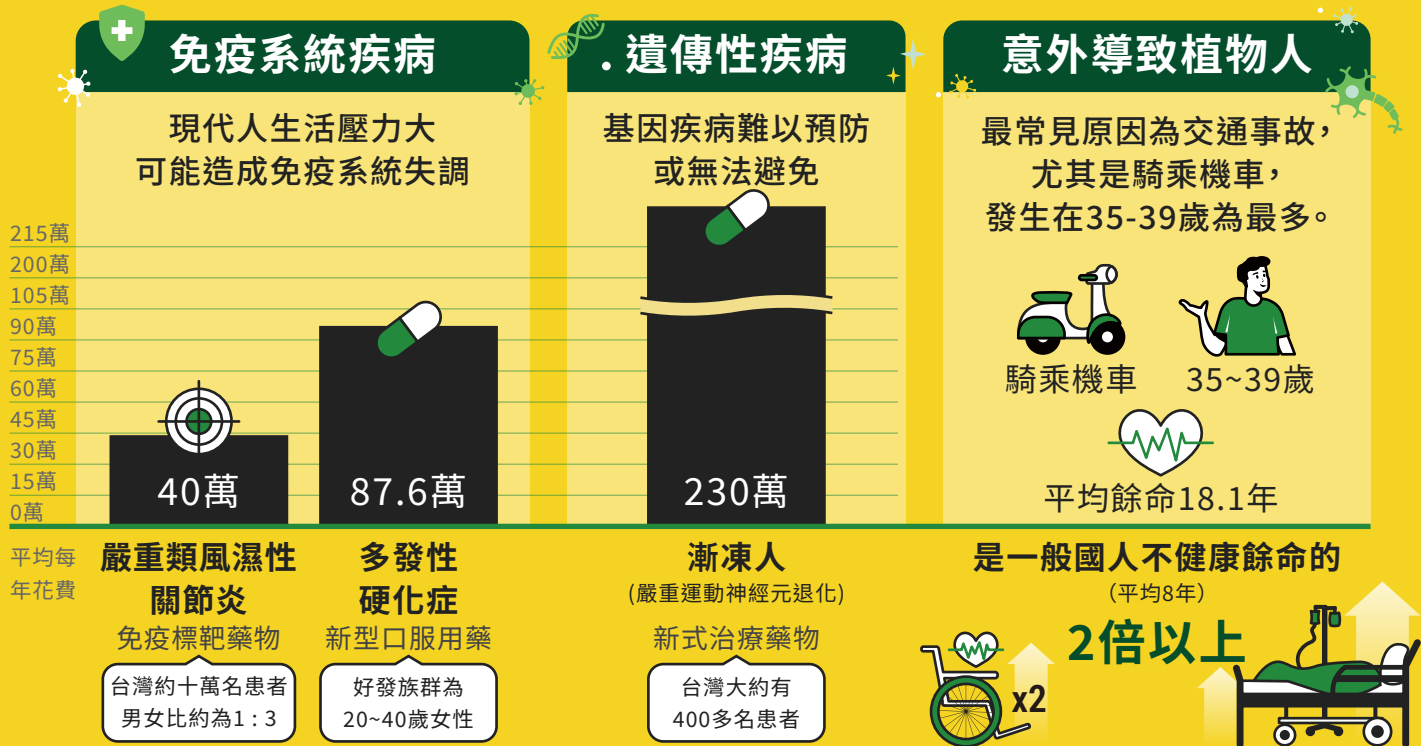
2023年底，統計國人長照險投保率為4.53%

如何超「錢」部署讓我們輕鬆面對超高齡社會

資料來源：財團法人保險事業發展中心



還有哪些因素會誘發特定疾病



投保範例

王先生 40歲

投保滿溢寶
特定傷病定期健康保險
(定期給付型) (外溢型)



繳費年期 **20年**
保額 **300萬**
年繳保費 **141,300元**
實際年繳[※] **139,887元**
※約定金融自動轉帳(1%折減)

單位：新臺幣

情境一 50歲罹患特定傷病

可領特定傷病保險金 約**458萬**^{註1}

註1: 40~50歲期間共繳11年保險費，
保額300萬元+年繳應繳保險費總額(14.13萬*11年)*1.02=約458萬。

情境二 75歲罹患特定傷病

① 70歲已領無理賠關懷保險金 約**288萬**^{註2}

② 75歲可領特定傷病保險金 **300萬**^{註3}

註2: 年繳應繳保險費總額(14.13萬*20年)*1.02=約288萬。

註3: 若分10年給付且假設預定利率為2.25%，則每年領約33.09萬，
10年總領約330.9萬。詳細內容以保單條款為準。

情境三 無罹患特定傷病，至80歲身故

① 70歲已領無理賠關懷保險金 約**288萬**

② 80歲身故

40歲

無理賠記錄期間=繳費年期20年+10年

特定傷病保障

300萬+年繳應繳保險費總額*1.02
(契約即終止)

70歲

70歲屆滿仍生存時給付
無理賠關懷保險金
=年繳應繳保險費總額*1.02

300萬
(契約即終止)

90歲

給付內容

給付項目		無理賠記錄期間	非無理賠記錄期間
特定傷病保險金 (可選擇分期定期給付)		1倍保額+年繳應繳保險費總額*1.02倍	1倍保額
無理賠關懷 保險金	身故	年繳應繳保險費總額*1.02倍	
	屆滿時仍生存	年繳應繳保險費總額*1.02倍	

註1:無理賠記錄期間:指自本契約生效日起至繳費期間屆滿後再行經過10個保險單年度之期間。

註2:本商品提供特定傷病保險金分期定期給付。

12項特定傷病

1 	2 	3 	4 	5 	6 
嚴重 阿茲海默氏症	嚴重 巴金森氏症	癱瘓 (重度)	嚴重 頭部創傷	嚴重 肌肉失養症	嚴重 運動神經元疾病
7 	8 	9 	10 	11 	12 
多發性 硬化症	嚴重 類風濕性關節炎	深度 昏迷	良性腦腫瘤併 神經障礙後遺症	脊髓灰質炎併 神經障礙後遺症	急性腦炎併 神經障礙後遺症

年繳費率表

單位:新臺幣/每萬保額

投保代表年齡	男性		女性	
	15年期	20年期	15年期	20年期
0	419	286	504	337
5	434	302	519	356
10	449	322	534	377
15	464	342	564	396
20	479	362	580	414
25	495	378	600	430
30	547	402	631	445
35	623	427	692	479
40	709	471	790	530
45	780	514	918	586
50	875	552	1,049	650
55	1,020	638	1,178	739
60	1,301	785	1,353	835
65	1,664	-	1,617	-

國泰人壽滿溢寶特定傷病定期健康保險(定期給付型)(外溢型)

給付項目：特定傷病保險金、無理賠關懷保險金

(本保險因費率計算考慮脫退率致本保險無解約金)

113.11.07國壽字第1130110011號函備查

揭露事項

本保險各保單年度末之「解約金及累積生存金總和」與「應繳保險費累積值」之差異情形揭露如下(相關資訊可至國泰人壽官方網站資訊公開頁面查詢)：

※由於本保險為不分紅保險單，且無解約金及生存保險金之設計，故每一保單年度末之數值均為零，投保後提早解約或不繼續繳費，將可能產生不利消費者之情形。

投保規定

- 繳費年期：15、20年期。
- 保障期間：至90歲(被保險人保險年齡89歲之保險單年度終了)。
- 承保年齡：0~繳費期滿不超過80歲。
- 繳費方法：年繳、半年繳、季繳、月繳
- 保額限制：最低30萬元，最高限額300萬元。(保額以萬元為單位，單險通算上限為300萬元)

注意事項

1. 消費者投保前應審慎瞭解本商品之承保範圍、除外責任、不保事項及商品風險，相關內容均詳列於保單條款及相關銷售文件，如有疑義請洽詢銷售人員以詳細說明。
2. 要保人可透過國泰人壽客服專線(市話免費撥打：0800-036-599、付費撥打：02-2162-6201)或網站(<https://www.cathaylife.com.tw/cathaylife/>)、總公司(臺北市仁愛路四段296號)、分公司及通訊處所提供之電腦查閱資訊公開說明文件。
3. 消費者於購買前，應詳閱各種銷售文件內容，本商品之預定附加費用率最高29.9%，最低15.3%；如要詳細了解其他相關資訊，請洽國泰人壽業務員、服務據點(客服專線：市話免費撥打0800-036-599、付費撥打02-2162-6201)或網站(<https://www.cathaylife.com.tw/cathaylife/>)，以保障您的權益。
4. 本保險為保險商品，依保險法及其他相關規定，受「保險安定基金」之保障。本保險為非存款商品，不受「存款保險」之保障。
5. 本保險「特定傷病」等待期為三十日，詳請參閱契約條款。
6. 本簡介僅供參考，詳細內容以保單條款為準。

服務人員/申訴電話

國泰人壽申訴電話：

市話免費撥打0800-036-599、付費撥打02-2162-6201

加入 **FitBack 健康吧**

最高享 **3%** 保險費折減

FitBack 健康吧 提供全面健康服務，助您追蹤及檢視健康狀況，還有多元任務等您挑戰，陪伴您建立良好生活習慣，使您在追求健康的道路上更加安心和充實。



立即加入
享保費折減



健康促進回饋

加入 **FitBack 健康吧**，累積會員等級越高，享越高保險費折減！



獲得小樹點

每一次完成健康任務都可獲得任務值，所累積的任務值，可以轉換為小樹點(1點=1元新臺幣)！



專屬健康優惠

透過我們合作夥伴提供的專屬優惠，不只讓你變健康，更為你的健康生活省下荷包！

保險費折減說明

會員等級	首年度	續年度
探索家 加入會員	1%	0%
實踐家 任務值6,000	2%	2%
樂享家 任務值12,000	3%	3%

依保單週年日前2個月月底會員等級折減

註1：首年度保險費折減係依「投保始期」會員等級計算，請被保險人務必於投保前加入會員。
(被保險人實際年齡需滿18歲方可加入「FitBack健康吧」會員)

會員等級說明

