



國泰人壽Hen給利率變動型定期保險
 給付項目：身故保險金或喪葬費用保險金、完全失能保險金、
 滿期保險金
 備查文號：中華民國107年09月27日國壽字第107090469號

國泰人壽 Hen給利

利率變動型定期保險 (商品代號：DY)

你的夢想是什麼？



定期定額
繳保險費
逐步累積資產

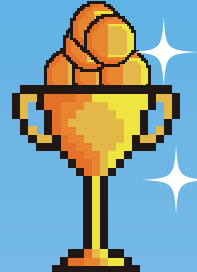


【宣告利率】

年年有機會
享增值回饋
分享金(註)

月繳保險費
最低822元！

第一桶金



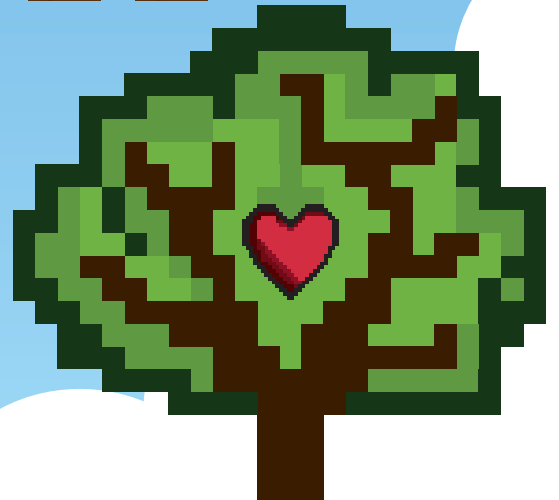
買房



買車



遊學



註：增值回饋分享金係指國泰人壽於本契約有效期間內之每一保險單週年日，按前一保險單年度宣告利率平均值減去本契約預定利率(1.5%)之差值，乘以前一保險單年度末保單價值準備金所得之值。

認證編號：0610744-4
第1頁，共2頁，2019年09月版



國泰人壽
Cathay Life Insurance

國泰金控



投保範例

單位：新臺幣

25歲小明規劃10年買車計畫，打算慰勞辛苦工作的自己，投保「國泰人壽Hen給利利率變動型定期保險」，保額50萬元，年繳應繳保費49,700元（含自動轉帳1%折減，年繳實繳保費49,203元，月繳4,108元）。假設宣告利率皆為2.25%，增值回饋分享金選擇增購保額，則：

保險單年度末	年齡	年繳實繳保險費	基本保險金額			增值回饋分享金(假設宣告利率為2.25%)			總計	
			滿期保險金 A	保單現金值(解約金) B	身故/完全失能保險金	累計增加保險金額	滿期保險金 C	保單現金值(解約金) D	滿期保險金 A+C	保單現金值(解約金) B+D
1	25	49,203	0	24,900	500,000	285	0	249	0	25,149
2	26	49,203	0	61,450	500,000	978	0	869	0	62,319
3	27	49,203	0	98,500	500,000	2,078	0	1,873	0	100,373
4	28	49,203	0	136,150	500,000	3,582	0	3,277	0	139,427
5	29	49,203	0	220,900	500,000	5,487	0	5,095	0	225,995
6	30	49,203	0	273,000	500,000	7,792	0	7,342	0	280,342
7	31	49,203	0	326,900	500,000	10,493	0	10,035	0	336,935
8	32	49,203	0	382,650	500,000	13,588	0	13,190	0	395,840
9	33	49,203	0	440,350	500,000	17,076	0	16,824	0	457,174
10	34	49,203	500,000	0	500,000	20,954	20,954	0	520,954	0

註1：上表所列各欄位試算之金額，係以要保人正常繳交保險費、無辦理展期、繳清及保險單借款為前提，依保單條款約定內容所計得之。

註2：上表增值回饋分享金相關數值係假設每年宣告利率2.25%之情形下計算且容有四捨五入之差異，實際數值仍以國泰人壽公告宣告利率計算所得數值為準；且為方便保戶閱讀，其累計增加保險金額、保單現金值(解約金)均為次一保單年度初之值。



商品內容



身故/完全失能保險金
總保險金額



滿期保險金
總保險金額



投保規定

- 繳費年期：10年期。
- 承保年齡：15足歲至45歲。
- 保額限制：保額以每萬元為單位。
最低承保限額：10萬元；最高承保限額：200萬元。
- 繳費方法：年繳、半年繳、季繳、月繳
(月繳第一次須繳2個月保險費)。

費率：本保險不分性別、年齡，每萬元基本保險金額單一費率如下表：
單位：新臺幣

承保年齡	費率	年繳	半年繳	季繳	月繳
15足歲至45歲		994元	497元	249元	83元

保險費折減：自動轉帳(折減1%)、國泰世華信用卡繳費(折減1%)、自行繳費(折減0.5%)，但最高折減金額不得超過400元且月繳件無折減)。



揭露事項

※「依據台財保字第0920012416號令及金管保一字第09602083930號函，本商品各保單年度末之解約金、生存金及紅利金額總和與加計利息之應繳保險費累積值之差異情形依下列公式揭露。」

$$\frac{CV_{m+1} + \sum Div_t (1+i)^{m-t} + \sum End_t (1+i)^{m-t}}{\sum GP_t (1+i)^{m-t+1}}$$

i 前一日曆年度之十二個月臺灣銀行、第一銀行與合作金庫銀行三家行庫每月初（每月第一個營業日）牌告之二年期定期儲蓄存款最高年利率之平均值（1.08%）。

- CV_m 第m保單年度之年末解約金
- Div_t 第t保單年度之可能紅利金額（本保險為不分紅保險，故無此項數值）
- GP_t 第t保單年度之年繳保險費
- End_t 第t保單年度之生存保險金

※ 提供下列三個主要年齡第m保單年度末之保費效益分析：(m=5/10)

國泰人壽Hen給利利率變動型定期保險	男性			女性		
	保單年度 (m)	15歲	30歲	45歲	15歲	30歲
5	87%	86%	85%	87%	86%	85%
10	95%	95%	95%	95%	95%	95%

※上表數值若比例小於100%，表示解約時保戶所領解約金、紅利及生存金之合計金額小於保戶總繳保險費，故投保後提早解約或不繼續繳費，將可能產生不利消費者之情形。



注意事項

- 本保險為不分紅保險單，不參加紅利分配，並無紅利給付項目。
- 要保人可透過國泰人壽免費客服專線(0800-036-599)或網站(www.cathayholdings.com/life)、總公司(臺北市仁愛路四段296號)、分公司及通訊處所提供之電腦查閱資訊公開說明文件。
- 消費者於購買前，應詳閱各種銷售文件內容，本商品之預定附加費用率最高7.3%，最低5.3%；如要詳細了解其他相關資訊，請洽本行業務員、國泰人壽服務中心(免費客服專線：0800-036-599)或網站(www.cathayholdings.com/life)，以保障您的權益。
- 本保險為保險商品，依保險法及其他相關規定，受「保險安定基金」之保障。
- 本保險為非存款商品，不受「存款保險」之保障。
- 宣告利率指國泰人壽每月第一個營業日宣告，適用於本契約之當月利率，該利率係參考市場利率及國泰人壽運用此類商品所累積資產的實際狀況而訂定。如當月未宣告者，以前一月之宣告利率為當月之宣告利率。本契約宣告利率將公告於國泰人壽網站(www.cathayholdings.com/life)。
- 宣告利率並非固定利率，會隨國泰人壽定期宣告而改變，宣告利率之下限亦可能因市場利率偏低，而導致無最低保證。
- 人壽保險之死亡給付及年金保險之確定年金給付於被保險人死亡後給付於指定受益人者，依保險法第一百十二條規定不得作為被保險人之遺產，惟如涉有規避遺產稅等稅捐情事者，稽徵機關仍得依據有關稅法規定或稅捐稽徵法第十二條之一所定實質課稅原則辦理。相關實質課稅原則案例，可至國泰人壽官方網站首頁查詢。
- 本簡介僅供參考，詳細內容以保單條款為準。

服務人員

國泰人壽免費申訴電話：0800-036-599