

健康
醫療

幸福的缺口 由我們來填補



幸福保障網
立即掃描QR code
觀看保障溫馨故事影音

國泰人壽新呵護久久失能照護終身保險
(給付項目：失能、失能生活補助、祝壽、身故或喪葬費用保險金、
所繳保險費加計利息的退還、保險費豁免)
本險健康險部分之費率計算已考慮脫退率，故健康險部分無解約金，惟仍將
退還該部分之未到期保險費。
備查文號：中華民國103年12月11日國壽字第103120016號
核准文號：中華民國107年09月13日依107年06月07日金管保壽字第
10704158370號函修正

國泰人壽

新呵護久久失能照護終身保險 (商品代號：IG3)

失能生活補助保險金
給付不打折好安心

符合保單條款第1-6級失能，則每年給付保額12倍的失能生活補助保險金^註，不因失能程度較輕而減少給付。

身故退還保險費
不須扣除已領保險金

無論健康或失能，身故時給付年繳應繳保險費總額的1.06倍，不須扣除已申領保險金，保險費有去有回。

豁免保險費設計
讓保險更「保險」

繳費期間內，不論疾病或傷害致第1-6級失能，免繳續期保險費，保障持續享有。

註：最多以給付50次為限。

認證編號：0610729

第1頁，共4頁，2018年9月版

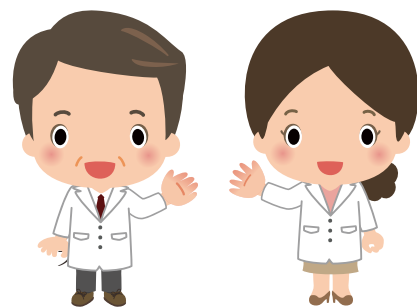
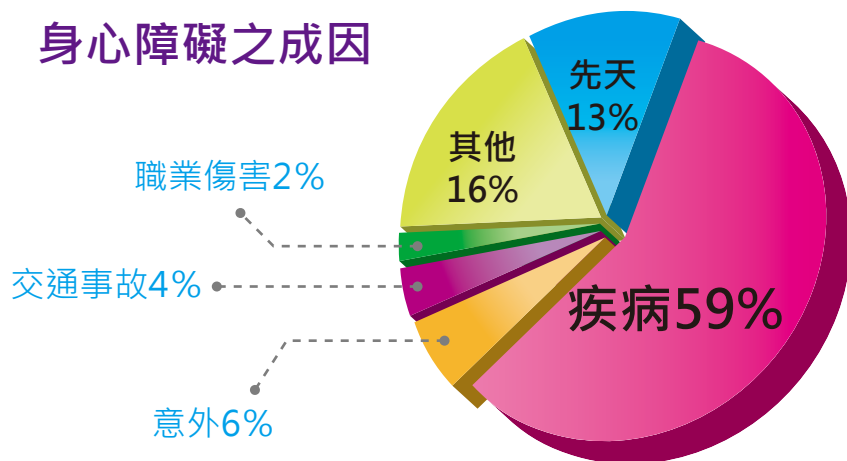


國泰人壽
Cathay Life Insurance

國泰金控

你以為只有「意外」會造成失能嗎？ NO!! 「疾病」才是造成失能的主因!

身心障礙之成因



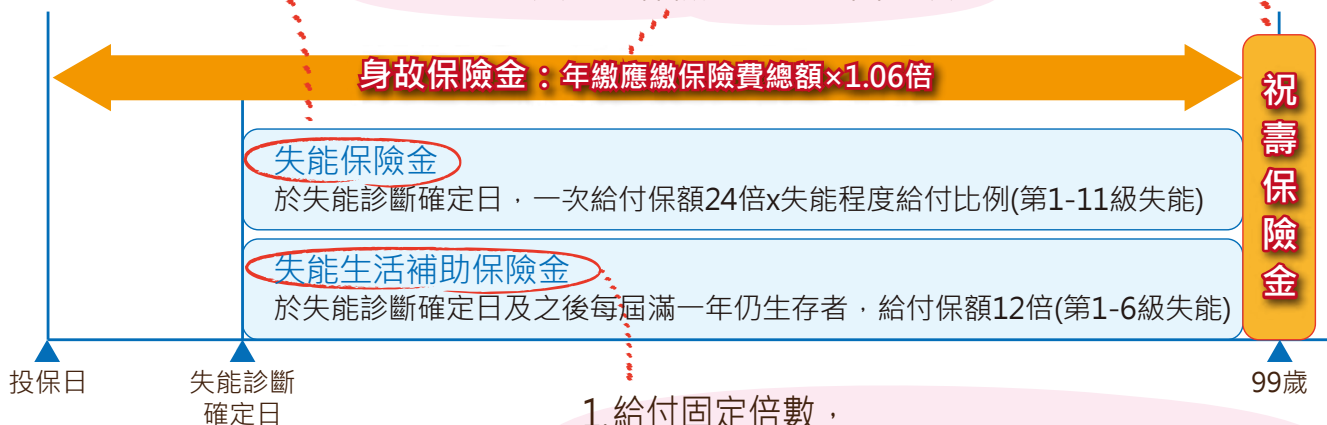
資料來源：衛生福利部106年「身心障礙者人數按類別及障礙成因分」

商品圖示說明 新呵護久久～做您的經濟依靠、讓您安心生活

補貼失能發生時之輔具購買或治療費用!

99歲仍生存時，給付祝壽金，
讓您樂活久久!

無論健康或失能，保險費有去有回不浪費!



1. 給付固定倍數，不因失能程度較輕而減少給付，生活無憂更放心!
2. 每年給付一整筆，毋須拆成每月分次領!

若在繳費期間發生保單條款第1-6級失能，免繳續期保險費，保障持續享有!

失能程度給付比例

失能程度	1級	2級	3級	4級	5級	6級	7級	8級	9級	10級	11級
給付比例	100%	90%	80%	70%	60%	50%	40%	30%	20%	10%	5%

給付項目

以30歲男性投保新呵護久久失能照護終身保險、20年期、保險金額5萬元為例，表定每年保險費為45,900元：

單位：新臺幣

給付項目	說明	給付金額
失能保險金 (一次性給付)	因疾病或傷害致成保單條款 第1~11級 失能，給付保額24倍×失能程度給付比例 (累積最高給付保險金額24倍)	6萬元~120萬元/次 (最高給付120萬元)
失能生活補助 保險金 (每年給付)	因疾病或傷害致成保單條款 第1~6級 失能，每年給付保險金額12倍 (累積最高給付50次)	每年60萬元 (最高給付3,000萬元)
身故保險金	身故時給付年繳應繳保險費總額×1.06倍	假設80歲時身故： 45,900元×20年×1.06倍 = 97萬3,080元
祝壽保險金	保險年齡到達99歲之保單週年日仍生存時，給付年繳應繳保險費總額×1.06倍	45,900元×20年×1.06倍 = 97萬3,080元
保險費豁免	因疾病或傷害致成保單條款第1~6級失能，免繳失能診斷確定日後之續期保險費	免繳保險費

父親阿寶為自己和兒子小皮，分別投保了新呵護久久失能照護終身保險20年期、保險金額5萬元：

單位：新臺幣

投保時年齡	表定每年保險費	實繳保險費(扣除轉帳折減1%)
小皮(0歲)	18,950元	18,760元
阿寶(30歲)	45,900元	45,441元

假設阿寶與小皮發生以下情況，可獲得多少給付呢？

小皮不幸於6歲時確診因罹患小兒麻痺，導致符合保單條款所列**失能程度第6級**（一下肢髖、膝及足踝關節均永久喪失機能者），最後於65歲身故：

失能保險金	120萬元×50%=60萬元
失能生活補助保險金	60萬元/年×50年=3,000萬元
身故保險金	18,950元×20年×1.06倍=40萬1,740元
總給付金額	3,100萬1,740元
合計繳納保險費	18,760元×6年=112,560元(續期保險費豁免)



阿寶於55歲時確診因腦中風，導致符合保單條款所列**失能程度第3級**(中樞神經系統機能遺存顯著障害，終身無工作能力，為維持生命必要之日常生活活動尚可自理者)，最後於80歲身故：

失能保險金	120萬元×80%=96萬元
失能生活補助保險金	60萬元/年×25年=1,500萬元
身故保險金	45,900元×20年×1.06倍=97萬3,080元
總給付金額	1,693萬3,080元
合計繳納保險費	45,441元×20年=90萬8,820元

【註】以上案例為假設情況，並非所有小兒麻痺、腦中風患者皆會導致相同失能程度，實際給付情形應以保單條款為準。

投保規定

承保年齡：10年期：0-70歲。
20年期：0-60歲。

繳費年期：10、20年期。

保險期間：終身(至99歲)。

保額限制：最低5千元，最高10萬元。(以每1千元為單位增加保額)

繳費方法：年繳、半年繳、季繳、月繳(首期保費限以金融機構自動轉帳、信用卡繳費或匯款繳交；續期保費限以金融機構自動轉帳、信用卡繳費或自行繳費繳交)。

保費規定：自動轉帳(折減1%)、國泰世華銀行信用卡繳費(折減1%)、自行繳費(主附約一律折減0.5%，但最高折減金額不得超過400元且月繳件無折減)、集體彙繳件折減(5-19人可享折減1.5%，20人以上可享折減2%)。

商品內容

失能保險金：

被保險人於本契約有效期間內因疾病或傷害致成保單條款附表所列第一級至第十一級失能程度之一者，國泰人壽按本契約保險單上所記載之保險金額的24倍為準，依保單條款附表所列比例計算給付「失能保險金」。

「失能保險金」累計最高以保險金額的24倍為限。

失能生活補助保險金：

被保險人於本契約有效期間內，首次因疾病或傷害致成保單條款附表所列第一級至第六級失能程度之一者，且被保險人於失能診斷確定日及之後每屆滿一年仍生存者，國泰人壽按本契約保險單上所記載之保險金額的12倍，給付「失能生活補助保險金」。

「失能生活補助保險金」最多以給付50次為限。

保險費豁免：

被保險人於本契約有效且於繳費期間內，首次因疾病或傷害致成保單條款附表所列第一級至第六級失能程度之一者，要保人免繳本契約失能診斷確定日後之續期保險費，但當期已繳的未到期保險費將不予退還。

祝壽保險金：

被保險人於本契約有效期間且保險年齡到達99歲之保險單

週年日仍生存時，國泰人壽按年繳應繳保險費總額的1.06倍，給付「祝壽保險金」。

所繳保險費加計利息的退還、身故保險金或喪葬費用保險金：

被保險人於本契約有效期間內身故者，國泰人壽按年繳應繳保險費總額的1.06倍，給付「身故保險金」。(不另退還未到期保險費)

如被保險人於本契約有效且屆滿16歲之保險單週年日前身故者，國泰人壽將改以下列方式處理，不適用前項之約定：

一、被保險人於實際年齡滿15足歲前身故：國泰人壽以「所繳保險費」(註1)加計利息(註2)退還予要保人。

二、被保險人於實際年齡滿15足歲後身故：國泰人壽按「所繳保險費」加計利息給付身故保險金。

註1：「所繳保險費」，指以保險費率表所載金額為基礎，迄被保險人身故日止，所繳之保險費。

註2：「加計利息」，係以「所繳保險費」為基礎，按年利率2.25%，以年複利方式，計算自保險費應繳日起至被保險人身故日止之利息。如欲了解其詳細計算方式，可查詢國泰人壽網站(www.cathayholdings.com/life)退費範例說明。

注意事項

1. 本保險為不分紅保險單，不參加紅利分配，並無紅利給付項目。
2. 要保人可透過國泰人壽免費客服專線(0800-036-599)或網站(www.cathayholdings.com/life)、總公司(地址：臺北市仁愛路四段296號)、分公司及通訊處所提供之電腦查閱資訊公開說明文件。
3. 消費者於購買前，應詳閱各種銷售文件內容，本商品之預定附加費用率最高27.7%，最低11.7%；如要詳細了解其他相關資訊，請洽國泰人壽業務員、服務中心(免費客服專線：0800-036-599)或網站(www.cathayholdings.com/life)，以保障您的權益。
4. 本保險為保險商品，依保險法及其他相關規定，受「保險安定基金」之保障。
5. 本保險為非存款商品，不受「存款保險」之保障。
6. 人壽保險之死亡給付及年金保險之確定年金給付於被保險人死亡後給付於指定受益人者，依保險法第一百二十二條規定不得作為被保險人之遺產，惟如涉有規避遺產稅等稅捐情事者，稽徵機關仍得依據有關稅法規定或稅捐稽徵法第十二條之一所定實質課稅原則辦理。相關實質課稅原則案例，可至國泰人壽官方網站首頁查詢。
7. 本保險「疾病」之定義：係指被保險人自本契約生效日起持續有效30日以後或自復效日起所發生之疾病。
8. 本簡介僅供參考，詳細內容以保單條款為準。

揭露事項

※依據台財保字第0920012416號令及金管保一字第09602083930號函，本商品各保單年度末之解約金、生存金及紅利金額總和與加計利息之應繳保險費累積值之差異情形依下列公式揭露。

$$\frac{CV_m + \sum Div_t (1+i)^{m-t} + \sum End_t (1+i)^{m-t}}{\sum GP_t (1+i)^{m-t+1}}$$

i 前一日曆年度之十二個月臺灣銀行、第一銀行與合作金庫三家行庫每月月初(每月第一個營業日)牌告之二年期定期儲蓄存款最高利率之平均值(1.08%)。

CV_m 第m保單年度之年未解約金

Div_t 第t保單年度之可能紅利金額(本險為不分紅保險，故無此項數值)

GP_t 第t保單年度之年繳保險費

End_t 第t保單年度之生存保險金

提供下列三個主要年齡第m保單年度末之保費效益分析，m=5/10/15/20，以繳費20年為例

國泰人壽新呵護久久 失能照護終身保險(IG3)	男性，20年期			女性，20年期			
	保單年度(m)	5歲	35歲	60歲	5歲	35歲	60歲
5		20%	36%	54%	17%	32%	52%
10		25%	46%	68%	22%	41%	65%
15		29%	53%	77%	25%	48%	74%
20		31%	55%	78%	27%	50%	76%

註：上表數值若比例小於100%，表示解約時保戶所領解約金、紅利及生存金之合計金額小於保戶總繳保險費，故投保後提早解約或不繼續繳費，將可能產生不利消費者之情形。

服務人員

免費申訴電話：0800-036-599