

美智守護

利率變動型美元終身保險
(定期給付型)

商品代號: WCJ/WCK



強化身故保障 安心傳承下一代

自第3保單年度起享有高身故保障，
並可透過增值回饋分享金適度參與市場，
穩健累積傳承基金



重視高齡疾病及照護風險 給付特定傷病保險金

罹患腦中風後障礙(重度)、
認知功能障礙、癱瘓(重度)特定傷病
即給付基本保額10%



為您所愛 打造一份長久的安心

提供身故保險金分期定期給付，
透過保險金把愛延續下去



把握美元優勢 佈局國際視野

美元計價，輕鬆配置美元資產，
為資產增加彈性及多元化

疾病與意外或許能預防， 但『退化風險』難以避免

腦中風後障礙(重度)

腦中風是全球人口死亡與失能的主要原因，其終生的發生率為1/6，腦中風後失能比例更高達60%!



資料來源:衛生福利部

癱瘓(重度)

腦部神經退化，如巴金森氏症等疾病，逐漸影響行走、進食與日常生活，最終可能面臨長期臥床的風險。



認知功能障礙

台灣約有35萬高齡失智人口，盛行率約為8%。預估民國150年將超過85萬人，相當於每13人就有1位失智。



資料來源:台灣失智症協會

一旦有照護需求 長期看護及耗材費用更是可觀!

單位:新臺幣

支出項目	每月費用(元)
家人照護	薪資損失
外籍看護	約2.5~3萬元
本國看護	約3.5~7萬元
機構照護	約3.5~6萬元
耗材(看護墊、尿布、管灌食品等)	約1萬元

假設照顧期間為8年，每月照護/耗材費用初估花費3.5萬~8萬
長期照護費用預估至少準備約400~700萬元不等
建議搭配商業保險減輕照護經濟負擔

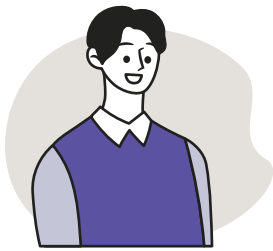
資料來源:國泰人壽整理



投保範例

陳先生 40歲

投保美智守護利率變動型美元終身保險(定期給付型)



保額 **38萬美元**
 繳費年期 **6年期**
 年繳實繳保險費 **20,221美元(約新臺幣60.7萬元)**
 總繳實繳保險費 **121,326美元(約新臺幣364萬元)**

* 實繳保險費含自動轉帳折減1%及高保費折減1%。
 假設宣告利率每年皆為4.30%，增值回饋分享金選擇「增購保額」。
 (本範例所顯示新臺幣金額，係為便於閱讀，以美元匯率1:30換算所得之約略金額)

單位：美元

第3保單年度末身故/完全失能保險金 193,335元 (約新臺幣580萬元)	第8保單年度末保單現金價值(解約金)(含增值回饋分享金) 125,511.85元 (約新臺幣376.5萬元)	第9保單年度末保單現金價值(解約金)(含增值回饋分享金) 每年增加4,410元起 (約新臺幣13.2萬元)	第1保單年度起特定傷病保險金(以一次為限) 3.8萬元 (約新臺幣114萬元)
--	--	---	---

保險單年度末	年齡	年繳實繳保險費	基本保險金額			增值回饋分享金(假設宣告利率4.30%)		總計(假設宣告利率4.30%)	
			保單現金值(解約金)	身故/完全失能保險金	特定傷病保險金(以一次為限)	累計增加保險金額	保單現金值(解約金)	保單現金值(解約金)	身故/完全失能保險金
1	40	20,221	7,942.00	20,634.00		775.50	190.15	8,132.15	20,634.00
2	41	40,442	22,458.00	45,783.00		2,841.46	713.21	23,171.21	46,095.00
3	42	60,663	37,164.00	191,900.00		6,175.49	1,586.48	38,750.48	193,335.00
4	43	80,884	52,136.00	256,500.00		10,776.29	2,828.78	54,964.78	260,668.00
5	44	101,105	67,412.00	319,200.00		16,643.02	4,457.00	71,869.00	328,252.00
6	45	121,326	105,032.00	380,000.00	38,000.00	23,782.59	6,485.51	111,517.51	396,643.00
7	46		112,556.00	374,680.00		31,050.68	8,619.67	121,175.67	398,130.00
8	47		114,646.00	369,436.00		38,449.59	10,865.85	125,511.85	399,623.00
9	48		116,698.00	364,268.00		45,981.68	13,224.33	129,922.33	401,126.00
10	49		118,788.00	359,176.00		53,649.35	15,697.80	134,485.80	402,638.00
20	59		140,410.00	311,942.00		138,342.10	47,631.19	188,041.19	417,983.00
30	69		161,310.00	270,902.00		239,575.55	94,177.15	255,487.15	433,885.00
40	79		175,560.00	235,296.00		360,580.12	153,210.49	328,770.49	450,459.00
50	89		180,006.00	204,364.00		505,217.17	219,213.73	399,219.73	467,652.00
60	99		171,418.00	177,460.00		678,102.18	286,498.17	457,916.17	485,397.00
保險年齡達105歲之祝壽保險金			165,376.00			338,072.89		503,448.89	

註1：上表所列各欄位試算之金額，係以要保人正常繳交保險費、無辦理繳清、展期、減少基本保險金額、保險單借款及未符合保單條款第16條「特定傷病保險金」之給付條件為前提，依保單條款約定內容所計得之。
 註2：上表增值回饋分享金相關數值係假設每年宣告利率4.30%之情形下計算且容有四捨五入之差異，實際數值仍以國泰人壽公司宣告利率計算所得數值為準；且為方便保戶閱讀，其累計增加保險金額及保單現金值(解約金)均為次一保單年度初之值。
 註3：本保險所稱「特定傷病」包含腦中風後障礙(重度)、認知功能障礙及癱瘓(重度)，相關定義請參閱保單條款第2條第6款說明；被保險人同時或先後罹患二項以上之「特定傷病」時，國泰人壽僅給付一項「特定傷病保險金」。

國泰人壽美智守護利率變動型美元終身保險(定期給付型)

給付項目: 特定傷病保險金、祝壽保險金、身故保險金或喪葬費用保險金、完全失能保險金

115.01.28國壽字第1150011499號函備查

揭露事項

本保險各保單年度末之「解約金及累積生存金總和」與「應繳保險費累積值」之差異情形揭露如下(相關資訊可至國泰人壽官方網站資訊公開頁面查詢):

國泰人壽美智守護 利率變動型美元終身保險 (定期給付型)	男性, 6年期			女性, 6年期		
	保單年度	16歲	35歲	65歲	16歲	35歲
1	37%	38%	36%	35%	36%	36%
5	61%	62%	61%	61%	62%	61%
10	84%	85%	80%	85%	86%	81%
15	86%	85%	76%	87%	87%	79%
20	88%	85%	71%	90%	89%	75%

註1: 上表數值係以基本保險金額為基礎進行試算, 且累積生存金與應繳保險費累積值已加計利息, 計息基礎為前一日曆年度之十二個月臺灣銀行、第一銀行與合作金庫三家行庫每月初(每月第一個營業日)牌告之二年期定期儲蓄存款最高年利率之平均值(1.75%)。

註2: 上表數值若比例小於100%, 表示投保後提早解約或不繼續繳費, 將可能產生不利消費者之情形。

投保規定

- 繳費年期: 2、6年期。
- 承保年齡: 2年期: 16歲至75歲; 6年期: 16歲至70歲。
- 繳費方法: 年繳、半年繳、季繳、月繳(月繳第一次須繳2個月保費), 並以美元為限。
- 保額限制: 最低1萬美元, 最高330萬美元(保額以每千美元為單位)。
- 保費規定: 自動轉帳折減: 1.0%; 高保費折減: 詳下表

繳費年期	單件主約年繳化保險費(美元)	折減比例
2年期	50,000(含)~149,999(含)	1.0%
	150,000(含)~299,999(含)	2.0%
	300,000(含)以上	3.0%
6年期	20,000(含)~59,999(含)	1.0%
	60,000(含)~99,999(含)	2.0%
	100,000(含)以上	3.0%

註: 僅高保費折減可與他項折減合併累計計算, 折減累計最高比例以4.0%為限。

注意事項

1. 消費者投保前應審慎瞭解本商品之承保範圍、除外責任、不保事項及商品風險, 相關內容均詳列於保單條款及相關銷售文件, 如有疑義請洽詢銷售人員以詳細說明。
2. 本保險為不分紅保險單, 不參加紅利分配, 並無紅利給付項目。
3. 要保人可透過國泰人壽客服專線(市話免費撥打: 0800-036-599、付費撥打: 02-4128-010)或網站(<https://www.cathaylife.com.tw/cathay-life/>)、總公司(臺北市仁愛路四段296號)、分公司及通訊處所提供之電腦查閱資訊公開說明文件。
4. 消費者於購買前, 應詳閱各種銷售文件內容, 本商品之預定附加費用率最高21.3%, 最低16.5%; 如要詳細了解其他相關資訊, 請洽國泰人壽業務員、服務據點(客服專線: 市話免費撥打0800-036-599、付費撥打02-4128-010)或網站(<https://www.cathaylife.com.tw/cathaylife/>), 以保障您的權益。
5. 本保險為保險商品, 依保險法及其他相關規定, 受「保險安定基金」之保障。本保險為非存款商品, 不受「存款保險」之保障。
6. 宣告利率係指國泰人壽每月第一個營業日宣告, 適用於本契約之當月利率, 該利率係參考市場利率及國泰人壽運用此類商品所累積資產的實際狀況而訂定。如當月未宣告者, 以前一月之宣告利率為當月之宣告利率。本契約宣告利率將公告於國泰人壽網站(<https://www.cathaylife.com.tw/cathay-life/>)。
7. 宣告利率並非固定利率, 會隨國泰人壽定期宣告而改變, 宣告利率之下限亦可能因市場利率偏低, 而導致無最低保證, 倘宣告利率小於或等於預定利率, 將不會產生增值回饋分享金, 宣告利率有高於預定利率時, 消費者才可能獲得增值回饋分享金及相應增加的保障。
8. 人壽保險之死亡給付及年金保險之確定年金給付於被保險人死亡後給付於指定受益人者, 依保險法第一百十二條規定不得作為被保險人之遺產, 惟如涉有規避遺產稅等稅捐情事者, 稽徵機關仍得依據有關稅法規定或納稅者權利保護法第七條所定實質課稅原則辦理。相關實質課稅原則案例, 可至國泰人壽官方網站首頁查詢。
9. 國泰人壽收取保險費以本保險商品貨幣(美元)為限, 並以國泰人壽指定銀行之外匯存款帳戶存撥之。本保險相關款項之收付, 若產生匯款相關費用時, 除保單條款另有約定外, 匯款

銀行及中間行所收取之相關費用, 由匯款人負擔之, 收款銀行所收取之收款手續費, 由收款人負擔, 詳情請參閱保單條款約定。

10. 匯率風險說明:

- (1) 匯兌風險: 本保險相關款項之收付均以商品貨幣(美元)為之, 保戶須自行承擔就商品貨幣(美元)與他種貨幣進行兌換時, 所生之匯率變動風險。
 - (2) 政治風險: 商品貨幣(美元)之匯率可能受其所屬國家之政治因素(大選、戰爭等)而受影響。
 - (3) 經濟變動風險: 商品貨幣(美元)之匯率可能受其所屬國家之經濟因素(經濟政策法規的調整、通貨膨脹、市場利率調整等)之影響。
11. 因外幣收付之非投資型人身保險持有期間長, 匯率風險較高。因此, 投保本保險前, 請要保人審慎衡量未來之外幣需求。
 12. 國泰人壽收取或返還保險費與給付各項保險金、解約金、保險單借款及返還保單價值準備金等款項, 均以本保險商品貨幣(美元)為之, 並以國泰人壽指定銀行之外匯存款帳戶存撥之。
 13. 本保險契約與新臺幣收付之人身保險契約間, 不得辦理契約轉換。
 14. 本保險「特定傷病」等待期間為三十日, 指被保險人於投保前及本契約等待期間內未曾罹患, 而於本契約等待期間屆滿翌日起或復效日起之有效期間內, 經醫院醫師診斷確定之「特定傷病」, 詳情參閱保單條款。
 15. 本契約因費率計算已考慮死亡脫退因素, 故依本契約約定給付身故保險金或喪葬費用保險金、完全失能保險金時, 其他未給付部分無解約金。
 16. 本商品部分年齡可能發生累積所繳保險費超出身故保險金給付之情形。
 17. 本簡介僅供參考, 詳細內容以保單條款為準。

服務人員/申訴電話

國泰人壽申訴電話:

市話免費撥打0800-036-599、付費撥打02-4128-010