



宣告利率查詢



國泰人壽

祿利澳翔

利率變動型澳幣終身壽險

(險別代號：WKB)

國泰人壽祿利澳翔利率變動型澳幣終身壽險
給付項目：祝壽保險金、身故保險金或喪葬費用保險金、完全失能保險金
112.06.27國壽字第1120060065號函備查
113.12.31依113.09.23金管保壽字第1130427324號函修正

投保範例

40歲男性投保「國泰人壽祿利澳翔利率變動型澳幣終身壽險」，繳費6年期，依保障需求規劃基本保險金額6萬澳幣，自動轉帳折減1%。假設宣告利率每年皆為3.80%，增值回饋分享金選擇「增購保額」，假設澳幣匯率1:20.5(以下所顯示新臺幣金額，係為便於閱讀，以澳幣匯率1:20.5換算所得之約略金額)：

單位：新臺幣

年繳實繳保險費 (含保費折減1%)	總繳實繳保險費 (含保費折減1%)	第6保單年度末 保單現金價值(解約金) (含增值回饋)	第6保單年度末 身故/完全失能保險金	第8保單年度起 保單現金價值(解約金) (含增值回饋)
每年繳約 17.2萬元 (8,346澳幣)	約 102.7萬元 (50,076澳幣)	約 107.3萬元 (52,377.47澳幣)	約 149.8萬元 保障 (73,085澳幣)	每年增約 4.1萬元 (2,031.74澳幣)

註1：投保範例所列試算金額，係以要保人正常繳交保險費、無辦理展期、繳清、減少基本保險金額及保險單借款為前提，依保單條款約定內容所計得之。

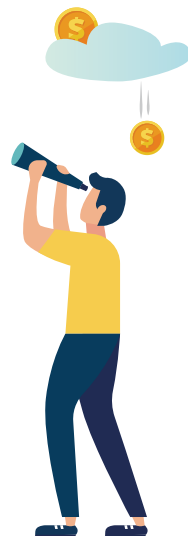
註2：增值回饋分享金相關數值係假設每年宣告利率3.80%之情形下計算且容有四捨五入之差異，實際數值仍以國泰人壽公告宣告利率計算所得數值為準；其保單現金價值(解約金)均為次一保單年度初之值。

投保規定

- 繳費年期：6年期
- 承保年齡：0-74歲
- 繳費方法：年繳、半年繳、季繳、月繳
(月繳第一次須繳2個月保費)·並以澳幣為限。
- 保額限制：(保額以每千澳幣為單位)
最低承保限額：1萬澳幣；最高承保限額：詳右表
- 保費規定：自動轉帳折減：1%；高保費折減：詳下表

單位：萬澳幣

投保年齡	6年期
0-11歲	1
12歲	2
13歲	3
14歲	4
15歲	9
16-40歲	160
41-60歲	260
61-74歲	380



單件主附約年繳化保費(澳幣)	折減比例
10,000(含)-19,999	0.5%
20,000(含)-39,999	1.0%
40,000(含)以上	2.0%

註：僅上述高保費折減可與他項折減合併累計計算，折減累計最高比例以3.0%為限。

揭露事項

本保險各保單年度末之「解約金及累積生存金總和」與「應繳保險費累積值」之差異情形揭露如下(相關資訊可至國泰人壽官方網站資訊公開頁面查詢)：

註1：右表數值係以基本保險金額為基礎進行試算，且累積生存金與應繳保險費累積值已加計利息，計息基礎為前一日曆年度之十二個月臺灣銀行、第一銀行與合作金庫三家行庫每月初(每月第一個營業日)牌告之二年期定期儲蓄存款最高年利率之平均值(1.75%)。

註2：右表數值若比例小於100%，表示投保後提早解約或不繼續繳費，將可能產生不利消費者之情形。

國泰人壽 禧利澳翔利率變動型 澳幣終身壽險	男性，6年期			女性，6年期		
	5歲	35歲	65歲	5歲	35歲	65歲
保單年度						
1	45%	45%	41%	45%	45%	43%
2	60%	60%	58%	60%	60%	59%
3	65%	65%	64%	65%	65%	65%
4	68%	68%	67%	68%	68%	67%
5	83%	83%	83%	83%	83%	83%
10	97%	97%	96%	97%	97%	96%
15	100%	100%	99%	101%	100%	99%
20	104%	103%	101%	104%	104%	102%

服務人員

國泰人壽申訴電話：
市話免費撥打0800-036-599、付費撥打02-4128-010

注意事項

- 消費者投保前應審慎瞭解本商品之承保範圍、除外責任、不保事項及商品風險，相關內容均詳列於保單條款及相關銷售文件，如有疑義請洽詢銷售人員以詳細說明。
- 本保險為不分紅保險單，不參加紅利分配，並無紅利給付項目。
- 要保人可透過國泰人壽客服專線(市話免費撥打：0800-036-599、付費撥打：02-4128-010)或網站(<https://www.cathaylife.com.tw/cathaylife/>)、總公司(臺北市仁愛路四段296號)、分公司及通訊處所提供之電腦查閱資訊公開說明文件。
- 消費者於購買前，應詳閱各種銷售文件內容，本商品之預定附加費用率最高8.4%，最低7.7%；如要詳細了解其他相關資訊，請洽國泰人壽業務員、服務據點(客服專線：市話免費撥打0800-036-599、付費撥打02-4128-010)或網站(<https://www.cathaylife.com.tw/cathaylife/>)，以保障您的權益。
- 本保險為保險商品，依保險法及其他相關規定，受「保險安定基金」之保障。本保險為非存款商品，不受「存款保險」之保障。
- 宣告利率係指國泰人壽每月第一個營業日宣告，適用於本契約之當月利率，該利率係參考市場利率及國泰人壽運用此類商品所累積資產的實際狀況而訂定。如當月未宣告者，以前一月之宣告利率為當月之宣告利率。本契約宣告利率將公告於國泰人壽網站(<https://www.cathaylife.com.tw/cathaylife/>)。
- 宣告利率並非固定利率，會隨國泰人壽定期宣告而改變，宣告利率之下限亦可能因市場利率偏低，而導致無最低保證，倘宣告利率小於或等於預定利率，將不會產生增值回饋分享金，宣告利率有高於預定利率時，消費者才可能獲得增值回饋分享金及相應增加的保障。
- 人壽保險之死亡給付及年金保險之確定年金給付於被保險人死亡後給付於指定受益人者，依保險法第一百十二條規定不得作為被保險人之遺產，惟如涉有規避遺產稅等稅捐情事者，稽徵機關仍得依據有關稅法規定或納稅者權利保護法第七條所定實質課稅原則辦理。相關實質課稅原則案例，可至國泰人壽官方網站首頁查詢。
- 國泰人壽收取保險費以本保險商品貨幣(澳幣)為限，並以國泰人壽指定銀行之外匯存款帳戶存撥之。本保險相關款項之收付，若產生匯款相關費用時，除保單條款另有約定外，匯款銀行及中間行所收取之相關費用，由匯款人負擔之，收款銀行所收取之收款手續費，由收款人負擔，詳情請參閱保單條款約定。
- 匯率風險說明：
 - 匯兌風險：本保險相關款項之收付均以商品貨幣(澳幣)為之，保戶須自行承擔就商品貨幣(澳幣)與他種貨幣進行兌換時，所生之匯率變動風險。
 - 政治風險：商品貨幣(澳幣)之匯率可能受其所屬國家之政治因素(大選、戰爭等)而受影響。
 - 經濟變動風險：商品貨幣(澳幣)之匯率可能受其所屬國家之經濟因素(經濟政策法規的調整、通貨膨脹、市場利率調整等)之影響。
- 因外幣收付之非投資型人身保險持有期間長，匯率風險較高。因此，投保本保險前，請要保人審慎衡量未來之外幣需求。
- 國泰人壽收取或返還保險費與給付各項保險金、解約金、增值回饋分享金、保險單借款及返還保單價值準備金等款項，均以本保險商品貨幣(澳幣)為之，並以國泰人壽指定銀行之外匯存款帳戶存撥之。
- 本保險契約與以新臺幣收付之人身保險契約間，不得辦理契約轉換。
- 複利增額壽險
 - 本保險「當年度保險金額」係採複利方式計算。
 - 本保險保單借款之利率屬短期利率，具變動性且通常高於保單預定利率。
 - 保戶辦理保單借款必須支付高於按保單預定利率計算之利息，中途解約亦可能發生損失或無法獲得複利增值。
- 本保險部分年齡可能發生累積所繳保險費超出身故保險金給付之情形。
- 本簡介僅供參考，詳細內容以保單條款為準。