



鑽美利

利率變動型美元終身壽險 (定期給付型)

商品代號: WUN



掌握美元優勢 佈局國際視野

美元計價，讓您輕鬆配置美元資產，為資產增加彈性及多元化。



資產累積兼顧保障 一次滿足您的需要

兼顧資產累積與保障特性，不論人生階段如何變化，都能協助資產傳承規劃。



為您所愛，打造一份 長久的安心

提供身故保險金分期定期給付，在家人需要的時候，透過保險金讓您的愛與關懷永不停歇。

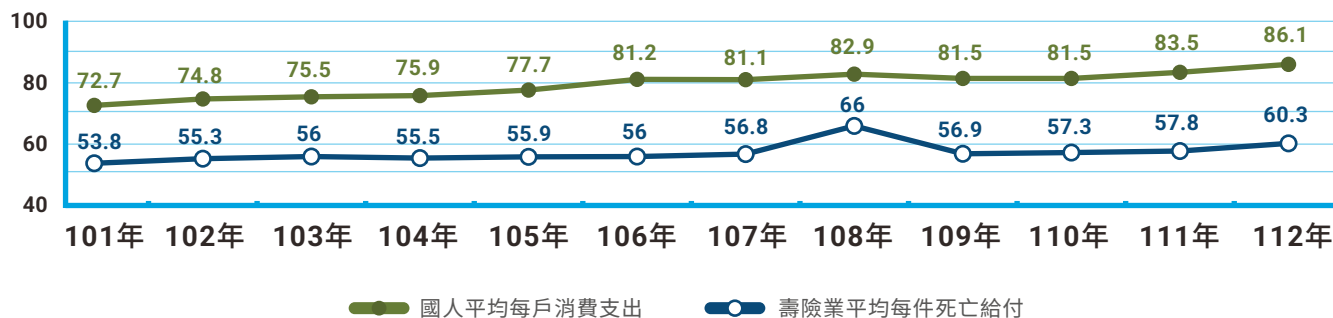


參與市場，保障增值

透過宣告利率每年有機會享有增值回饋分享金，讓保障增值。

國人平均壽險保障嚴重不足...

單位：萬元



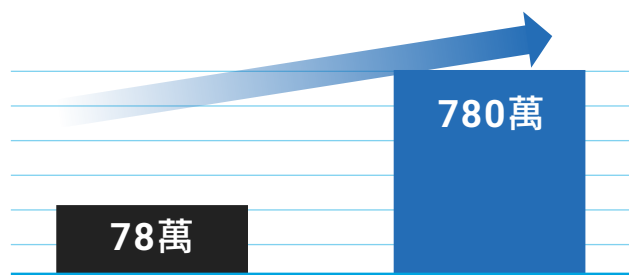
資料來源：行政院主計總處、壽險公會

壽險保障至少需要780萬元 以符合保險雙十原則

單位：新臺幣



以113年全年工業及服務業受僱員工人數為845.7萬人，全年每人每月總薪資平均為64,668元為例，每年所得約78萬元。



資料來源：行政院主計總處

適合購買本保險的客戶



三明治族群

身為家中經濟支柱，生活開銷負擔較重，想要有資產傳承及照顧遺族的需求。



屆齡退休族群

透過身故保險金的分期定期給付設計，類似保險金信託，滿足資產傳承規劃需求。

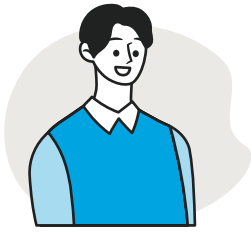


偏好美元商品

適合已持有美元資產或是未來有美元需求的人，規劃美元資產配置。

投保範例

40歲 男性



投保鑽美利率變動型美元終身壽險(定期給付型)

保額 **139萬美元**

繳費年期 **6年期**

年繳應繳保險費 **66,720美元**

年繳實繳保險費 **66,053美元**

※含自動轉帳折減1%。

假設宣告利率每年皆為4.25%，增值回饋分享金選擇「增購保額」。

單位：美元

保險單年度末	年齡	累積年繳實繳保險費	基本保險金額		增值回饋分享金 (假設宣告利率皆為4.25%)		總計 (假設宣告利率皆為4.25%)	
			保單現金值 (解約金)	身故/完全失能保險金	累計增加保險金額	保單現金值 (解約金)	保單現金值 (解約金)	身故/完全失能保險金
1	40	66,053	28,217	68,054	2,761.66	659.21	28,876.21	68,054.00
2	41	132,106	76,172	162,575	10,082.62	2,465.20	78,637.20	163,655.00
3	42	198,159	125,378	267,548	21,945.56	5,495.17	130,873.17	271,588.00
4	43	264,212	175,835	374,967	38,331.15	9,824.27	185,659.27	383,967.00
5	44	330,265	227,404	485,055	59,220.25	15,539.39	242,943.39	501,148.00
6	45	396,318	353,060	1,390,000	84,581.60	22,617.12	375,677.12	1,449,220.00
7	46	396,318	378,636	1,372,625	110,386.78	30,069.36	408,705.36	1,456,149.00
8	47	396,318	385,586	1,355,528	136,643.55	37,904.92	423,490.92	1,463,177.00
9	48	396,318	392,536	1,338,570	163,359.81	46,132.81	438,668.81	1,470,158.00
10	49	396,318	399,625	1,321,751	190,543.61	54,781.29	454,406.29	1,477,090.00
20	59	396,318	472,461	1,165,515	489,968.89	166,540.43	639,001.43	1,549,242.00
保險年齡達105歲之祝壽保險金			622,720		1,215,838.63		1,838,558.63	

註1：上表所列各欄位試算之金額，係以要保人正常繳交保險費、無辦理繳清、展期、減少基本保險金額及保險單借款為前提，依保單條款約定內容所計得之。

註2：上表增值回饋分享金相關數值係假設每年宣告利率4.25%之情形下計算且容有四捨五入之差異，實際數值仍以國泰人壽公告宣告利率計算所得數值為準；且為方便保戶閱讀，其累計增加保險金額及保單現金值(解約金)均為次一保險單年度初之值。

國泰人壽鑽美利率變動型美元終身壽險(定期給付型)

給付項目: 祝壽保險金、身故保險金或喪葬費用保險金、完全失能保險金

113.11.26 國壽字第1130110928號函備查

揭露事項

本保險各保單年度末之「解約金及累積生存金總和」與「應繳保險費累積值」之差異情形揭露如下(相關資訊可至國泰人壽官方網站資訊公開頁面查詢):

國泰人壽鑽美利率變動型美元終身壽險(定期給付型)	男性, 6年期			女性, 6年期		
	保單年度	16歲	35歲	65歲	16歲	35歲
1	41%	41%	39%	41%	41%	40%
5	63%	64%	64%	63%	64%	65%
10	87%	87%	84%	88%	88%	86%
15	89%	88%	80%	90%	90%	84%
20	90%	87%	75%	92%	91%	80%

註1: 上表數值係以基本保險金額為基礎進行試算, 且累積生存金與應繳保險費累積值已加計利息, 計息基礎為前一日曆年度之十二個月臺灣銀行、第一銀行與合作金庫三家行庫每月初(每月第一個營業日)牌告之二年期定期儲蓄存款最高利率之平均值(1.75%)。

註2: 上表數值若比例小於100%, 表示投保後提早解約或不繼續繳費, 將可能產生不利消費者之情形。

投保規定

- 繳費年期: 6、8年期。
- 承保年齡: 6年期: 16歲至74歲; 8年期: 16歲至72歲。
- 繳費方法: 年繳、半年繳、季繳、月繳(月繳第一次須繳2個月保費), 並以美元為限。
- 保額限制: (保額以每千美元為單位) 最低承保金額:
6年期: 換算年繳應繳保險費約為6.6萬美元
8年期: 換算年繳應繳保險費約為5.0萬美元
最高承保金額: 1,200萬美元。
- 保費規定: 自動轉帳折減: 1%; 高保費折減: 詳下表

繳費年期	單件主附約年繳化保險費(美元)	折減比例
6年期	130,000(含)以上	1.0%
8年期	100,000(含)以上	1.0%

註: 僅高保費折減可與他項折減合併累計計算, 折減累計最高比例以2%為限。

注意事項

- 消費者投保前應審慎瞭解本商品之承保範圍、除外責任、不保事項及商品風險, 相關內容均詳列於保單條款及相關銷售文件, 如有疑義請洽詢銷售人員以詳細說明。
- 本保險為不分紅保險單, 不參加紅利分配, 並無紅利給付項目。
- 要保人可透過國泰人壽客服專線(市話免費撥打: 0800-036-599、付費撥打: 02-4128-010)或網站(<https://www.cathaylife.com.tw/cathaylife/>)、總公司(臺北市仁愛路四段296號)、分公司及通訊處所提供之電腦查閱資訊公開說明文件。
- 消費者於購買前, 應詳閱各種銷售文件內容, 本商品之預定附加費用率最高17.5%, 最低13.8%; 如要詳細了解其他相關資訊, 請洽國泰人壽業務員、服務據點(客服專線: 市話免費撥打0800-036-599、付費撥打02-4128-010)或網站(<https://www.cathaylife.com.tw/cathaylife/>), 以保障您的權益。
- 本保險為保險商品, 依保險法及其他相關規定, 受「保險安定基金」之保障。本保險為非存款商品, 不受「存款保險」之保障。
- 宣告利率係指國泰人壽每月第一個營業日宣告, 適用於本契約之當月利率, 該利率係參考市場利率及國泰人壽運用此類商品所累積資產的實際狀況而訂定。如當月未宣告者, 以前一月之宣告利率為當月之宣告利率。本契約宣告利率將公告於國泰人壽網站(<https://www.cathaylife.com.tw/cathaylife/>)。
- 宣告利率並非固定利率, 會隨國泰人壽定期宣告而改變, 宣告利率之下限亦可能因市場利率偏低, 而導致無最低保證。倘宣告利率小於或等於預定利率, 將不會產生增值回饋分享金, 宣告利率有高於預定利率時, 消費者才可能獲得增值回饋分享金及相應增加的保障。
- 人壽保險之死亡給付及年金保險之確定年金給付於被保險人死亡後給付於指定受益人者, 依保險法第一百十二條規定不得作為被保險人之遺產, 惟如涉有規避遺產稅等稅捐情事者, 稽徵機關仍得依據有關稅法規定或納稅者權利保護法第七條所定實質課稅原則辦理。相關實質課稅原則案例, 可至國泰人壽官方網站首頁查詢。
- 國泰人壽收取保險費以本保險商品貨幣(美元)為限, 並以國泰人壽指定銀行之外匯存款帳戶存撥之。本保險相關款項之收付, 若產生匯款相關費用時, 除保單條款另有約定外, 匯款銀行及中間行所收取之相關費用, 由匯款人負擔之, 收款銀行所收取之收款手續費, 由收款人負擔, 詳情請參閱保單條款約定。
- 匯率風險說明:
 - 匯兌風險: 本保險相關款項之收付均以商品貨幣(美元)為之, 保戶須自行承擔就商品貨幣(美元)與他種貨幣進行兌換時, 所生之匯率變動風險。
 - 政治風險: 商品貨幣(美元)之匯率可能受其所屬國家之政治因素(大選、戰爭等)而受影響。
 - 經濟變動風險: 商品貨幣(美元)之匯率可能受其所屬國家之經濟因素(經濟政策法規的調整、通貨膨脹、市場利率調整等)之影響。
- 因外幣收付之非投資型人身保險持有期間長, 匯率風險較高。因此, 投保本保險前, 請要保人審慎衡量未來之外幣需求。
- 國泰人壽收取或返還保險費與給付各項保險金、解約金、增值回饋分享金、保險單借款及返還保單價值準備金等款項, 均以本保險商品貨幣(美元)為之, 並以國泰人壽指定銀行之外匯存款帳戶存撥之。
- 本保險契約與新臺幣收付之人身保險契約間, 不得辦理契約轉換。
- 本商品部分年齡可能發生累積所繳保險費超出身故保險金給付之情形。**
- 本簡介僅供參考, 詳細內容以保單條款為準。**

服務人員/申訴電話

國泰人壽申訴電話:

市話免費撥打0800-036-599、付費撥打02-4128-010