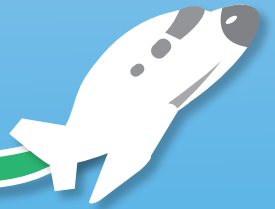




國泰人壽
Cathay Life Insurance

自在樂遊



Let's Go

輕鬆投保 快樂成行 FUN心旅遊趣!



ADD：國泰人壽新旅行平安保險

(給付項目：意外身故保險金或喪葬費用保險金、水陸大眾運輸交通意外身故保險金或喪葬費用保險金、航空大眾運輸交通意外身故保險金或喪葬費用保險金、意外失能保險金、水陸大眾運輸交通意外失能保險金、航空大眾運輸交通意外失能保險金、重大燒燙傷保險金)

108.06.03國壽字第108060005號函備查 114.11.13國壽字第1140110020號函備查

MR：國泰人壽新旅行平安保險傷害醫療保險金給付附加條款

(給付項目：傷害醫療保險金)

OHS丙型：國泰人壽海外突發疾病醫療健康保險附約(丙型)

(給付項目：海外突發疾病住院醫療保險金、海外突發疾病住院醫療補償保險金、海外突發疾病門診醫療保險金、海外突發疾病急診醫療保險金、海外重大燒燙傷保險金)

102.11.06國壽字第102110003號函備查 114.11.13國壽字第1140110030號函備查

OMTP：國泰人壽新旅行平安保險海外醫療專機運送附加條款(實物給付型保險商品)

(給付項目：海外醫療專機運送服務)

105.06.02金管保壽字第10502063980號函核准 114.11.13國壽字第1140110022號函備查

一通電話 Fun心旅遊趣

省力

01

只要填妥「易Call保」相關書類，審核通過後，即享會員權益及電話投保服務。

省錢

02

一人申辦，約定之配偶、父母及子女同享折減費率及電話投保服務。

省時

03

只要出發前一小時撥打客服專線，刷卡繳費即完成當次投保。

貼心

04

365天全年無休，一通電話即可享旅平險保障。

免費申辦會員流程

填妥申請文件

透過業務員以行動APP或填妥「易Call保」會員申請文件辦理

受理審核

送件後由國泰人壽受理審核

成為會員

主會員收到「易Call保」會員申辦成功簡訊

●「易Call保」主會員：要保人/被保險人同一人，須成年且持有信用卡。(大來卡與美國運通卡無法受理)。

●「易Call保」從屬會員：其他被保險人，僅限主會員之配偶、父母、子女。

註：所稱「電話投保」，係指主會員或從屬會員於本專案要保書有效期間內，撥打客服專線，以主會員或從屬會員為被保險人，具體指示或代理主會員具體指示國泰人壽投保之保險金額及保險期間。

電話專人服務

Call in專線

只要出發前1小時撥打
市話(免費)：0800-036-599
手機：02-4128-010

專人服務

確認身分並告知投保內容，
線上信用卡授權繳費

完成投保

立即發送成功投保簡訊
並寄發保單與收據

APP預約投保

特色

- 免進線，1分鐘快速預約
- 專人回撥完成投保

登入預約

(至少3小時前)

下載國泰人壽APP
→登入→投保→立即預約

專人回撥

資料輸入→預約成功
→專人回撥

傳真投保旅平險 讓您輕鬆四處趴趴走

FAX : (02)2578-3058

好康

無論簽約與否，透過傳真投保旅平險，一律享77折費率。

便利

無論簽約與否，一個人、一家人、一群朋友或員工團體旅遊等皆可傳真投保旅平險。

貼心

信用卡繳費省時又方便，可由團體其中一位被保險人之信用卡付費。

迅速

出發前1小時傳真投保，國泰人壽於上班時間回傳核定通知，即完成投保。

法人團體 簽約流程

客戶條件

員工人數達5人以上之法人團體

簽約文件

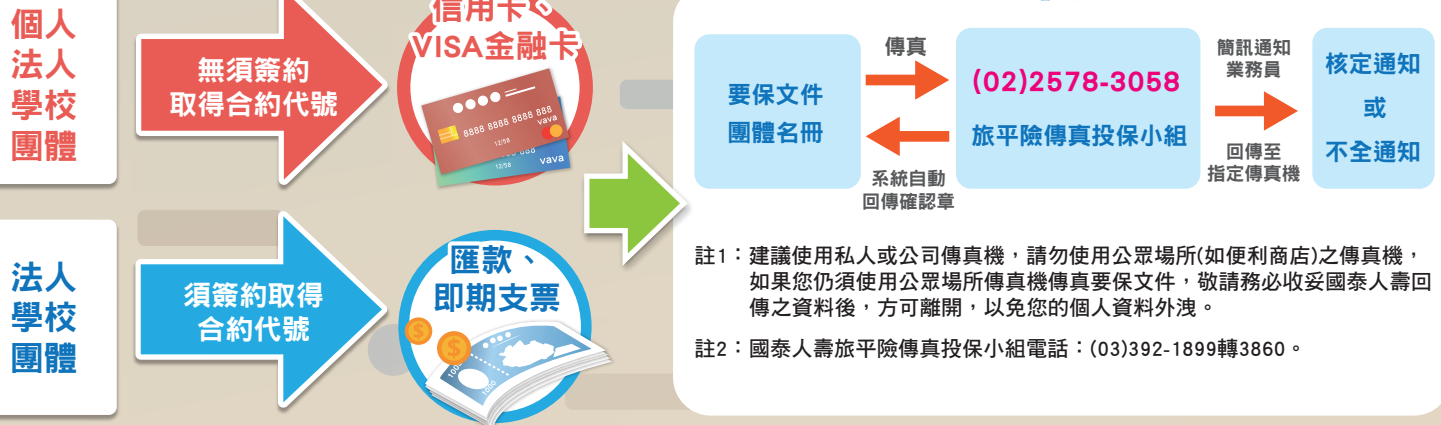
合約書一式二份
業報書一份

合約代號

業務員交回公司受理審核
簽約成功取得「合約代號」

類型	簽約件 (法人團體適用)	非簽約件 (未簽約之法人團體或自然人均可)
限制條件	法人、學校等團體員工人數達5人以上即可簽約	無
繳費方式	匯款、即期支票	信用卡、VISA金融卡
付款人	要保人(單位)	要/被保險人本人或受益人的信用卡 (團體旅遊則可由其中一位被保險人的信用卡付費)
保單型式	電子保單與收據	電子保單與收據

投保流程



傳真投保線上一條龍服務平台---沒電腦、網路和印表機嘛免煩惱!!

- 運用傳真投保專線(02)2578-3058語音自動回傳系統，即可輕鬆完成索取表格、列印及投保作業哦!!
 - 使用傳真機免持聽筒或電話/手機撥打專線即可操作：國泰人壽您好 > 『索取表格請按3』 > 輸入您的傳真號碼
- 歡迎至國泰人壽官網/看商品/旅遊平安險/傳真投保專屬/下載申請表單/商品費率



國泰人壽新旅行平安保險商品簡介

商品名稱	給付項目	
新旅行平安保險 (ADD)	意外身故保險金或喪葬費用保險金	保險金額 100%
	水陸大眾運輸交通意外身故保險金或喪葬費用保險金(註1)	保險金額 10% (另給付意外身故保險金或喪葬費用保險金)
	航空大眾運輸交通意外身故保險金或喪葬費用保險金(註1)	保險金額 25% (另給付意外身故保險金或喪葬費用保險金)
	意外失能保險金	保險金額 5%-100%
	水陸大眾運輸交通意外失能保險金(註1)	保險金額 10%×(5%-100%) (另給付意外失能保險金)
	航空大眾運輸交通意外失能保險金(註1)	保險金額 25%×(5%-100%) (另給付意外失能保險金)
傷害醫療保險金給付附加條款(MR)	重大燒燙傷保險金(註2)	保險金額 20%
	傷害醫療保險金	實支實付(超過全民健保給付部分)
海外突發疾病醫療健康保險附約(丙型)(OHS)(註3)	海外突發疾病住院醫療保險金(註4)	實支實付(每次給付以投保金額乘上海外特定地區限額調整係數為上限)
	海外突發疾病住院醫療補償保險金	實際支付之海外突發疾病住院醫療保險金 15%
	海外突發疾病門診醫療保險金(註4)	實支實付(每次給付以投保金額乘上海外特定地區限額調整係數的3.5%為上限)
	海外突發疾病急診醫療保險金(註4)	實支實付(每次給付以保金額乘上海外特定地區限額調整係數的7%為上限)
	海外重大燒燙傷保險金(註2)	投保金額 100%
海外醫療專機運送附加條款(OMTP)	1. 需與海外突發疾病醫療健康保險附約(丙型)同時附加。 2. 服務區域以中國大陸(含香港、澳門地區)、日本、韓國、越南、新加坡、菲律賓、印尼、馬來西亞、緬甸、泰國、寮國及柬埔寨為限。 3. 醫療專機運送返國係依據專屬醫師及被保險人之主治醫師的專業判斷，醫師的專業判斷係綜合考量被保險人病況與急迫性、當地醫療的適足性與飛航的妥適性等。 4. 提供一次為限。	

註1: 以未滿十五歲之未成年人為被保險人，其給付於被保險人滿十五歲之日起發生效力。
 註2: 重大燒燙傷定義為燒燙傷面積達全身20%以上或顏面燒燙傷合併五官功能障礙者。(定額給付，以一次為限)。
 註3: 海外突發疾病醫療健康保險附約(丙型)(OHS丙型)之投保金額係指「海外突發疾病醫療保險金額」。
 註4: 限額給付。
 註5: 未滿十五歲之被保險人，欲加強傷害醫療保障者，可選擇投保「國泰人壽新旅行平安傷害醫療保險(無身故給付)」商品。

理賠範例說明：

小明於出國前，投保國泰人壽新旅行平安保險，附加國泰人壽海外突發疾病醫療健康保險附約(丙型)；在投保期間，小明不幸在國外旅遊期間罹患突發疾病(如Covid-19)，該疾病雖非入境國家所定義之法定傳染病，但符合中華民國傳染病防治法第三條規定所稱之傳染病定義，因此不符合條款約定給付要件，故不予理賠。

海外突發疾病醫療健康保險附約(丙型)海外特定地區限額調整係數表：

地區	美加	日本、歐洲、紐澳	其他地區
調整係數	300%	150%	100%

※詳細給付內容及給付條件，以保單條款為準。



國泰人壽新旅行平安保險保險金額限制【相關投保規則以國泰人壽之規定為準並保留修改權利】單位：新臺幣

最低承保限額：未滿15足歲者為1萬元，滿15足歲以上者為60萬元，最高承保限額如下表：

年齡	最高投保限額	年齡	最高投保限額
未滿15足歲	69萬元	滿65歲-未滿70歲	1,000萬元
滿15足歲-未滿20歲	國外:1,500萬元 國內: 500萬元	滿70歲-未滿75歲	500萬元
滿20歲-未滿65歲	國外:3,000萬元 國內:1,500萬元	滿75歲-未滿80歲	300萬元
		滿80歲以上	60萬元 【國外旅遊團體最高限額得為200萬元】

- 未滿十五足歲，投保/延保後喪葬費用保險金業界累計通算上限為69萬元。
- 主約意外死亡及失能保額，未滿十五足歲者保額遞增以0.1萬元為單位，滿十五足歲以上者保額遞增以每萬元為單位。
- 傷害醫療保險金額限額(MR)及海外突發疾病醫療保險金額限額(OHS)之投保額，均最低1萬元，未滿十五足歲者，上限40萬元(需通算)；滿十五足歲者，不得超過主約意外死亡及失能保額20%，上限200萬元(需通算)。
- 團體件每人保額最低10萬元且總保額須達120萬元以上；個人件或團體件之投保金額皆應以0或5為尾數，請以5的倍數方式為要保金額。
- 國內旅遊投保天數最高限30天、國外旅遊投保天數最高限180天。(含保險期間的延長)



注意事項

- ※消費者投保前應審慎瞭解本商品之承保範圍、除外責任、不保事項及商品風險，相關內容均詳列於保單條款及相關銷售文件，如有疑義請洽銷售人員以詳細說明。
- ※要保人可透過國泰人壽客服專線(市話免費撥打：0800-036-599、付費撥打：02-4128-010)或網站(<https://www.cathaylife.com.tw/cathaylife/>)、總公司(臺北市仁愛路四段296號)、分公司及通訊處所提供之電腦查閱資訊公開說明文件。
- ※本保險為保險商品，依保險法及其他相關規定，受「保險安定基金」之保障。本保險為非存款商品，不受「存款保險」之保障。
- ※消費者於購買前，應詳閱各種銷售文件內容，「國泰人壽新旅行平安保險」之預定附加費用率最高38.0%，最低18.0%；「國泰人壽海外突發疾病醫療健康保險附約(丙型)」之預定附加費用率最高36.0%，最低16.8%；「國泰人壽新旅行平安保險海外醫療專機運送附加條款(實物給付型保險商品)」之預定附加費用率最高33.8%，最低33.4%；如要詳細了解其他相關資訊，請洽國泰人壽業務員、服務據點(客服專線：市話免費撥打0800-036-599、付費撥打02-4128-010)或網站(<https://www.cathaylife.com.tw/cathaylife/>)，以保障您的權益。
- ※本簡介僅供參考，詳細內容以保單條款為準。
- ※「國泰人壽海外突發疾病醫療健康保險附約(丙型)」所稱之「突發疾病」，係指被保險人需即時在醫院或診所診療始能避免損及身體健康之疾病，且在本附約生效前一百八十日內，未曾接受該疾病之診療者。突發疾病範圍不包括因意外傷害事故所致者。
- ※「國泰人壽新旅行平安保險」所稱之「意外傷害事故」，係指非由疾病引起之外來突發事故。
- ※被保險人罹患依中華民國傳染病防治法第三條規定所稱之傳染病時，國泰人壽不負給付「國泰人壽海外突發疾病醫療健康保險附約(丙型)」各項保險金之責任。

「易CALL保」與「傳真投保」 均享77折費率



國內

推薦套裝商品費率表(77折費率)

單位：新臺幣

推薦套裝商品	被保險人滿15足歲			未滿15足歲
	套裝一	套裝二	套裝三	套裝四
新旅行平安保險ADD	1,500萬	1,000萬	500萬	69萬
傷害醫療MR	150萬	100萬	50萬	40萬
投保天數	1天	450	299	44
	2天	489	326	48
	3天	529	353	53
	4天	688	458	68
	5天	846	565	85
	6天	913	609	91
	7天	979	653	98
	8天	1,014	676	103
	9天	1,050	699	108
	10天	1,085	724	113



國外

推薦套裝商品費率表(77折費率)

單位：新臺幣

推薦套裝商品	被保險人滿15足歲						未滿15足歲		
	套裝一		套裝二		套裝三		套裝四		
新旅行平安保險ADD	2,000萬		1,500萬		1,000萬		69萬		
傷害醫療MR	200萬		150萬		100萬		40萬		
海外突發疾病(丙型)OHS	200萬		150萬		100萬		40萬		
海外醫療專機OMTP	附加	未附加	附加	未附加	附加	未附加	附加	未附加	
投保天數	1天	1,088	946	887	745	641	499	272	130
	2天	1,182	1,036	959	813	692	546	289	143
	3天	1,282	1,114	1,043	875	756	588	322	154
	4天	1,671	1,453	1,360	1,142	984	766	419	201
	5天	2,054	1,785	1,670	1,401	1,211	942	516	247
	6天	2,220	1,923	1,808	1,511	1,312	1,015	563	266
	7天	2,373	2,063	1,930	1,620	1,398	1,088	595	285
	8天	2,471	2,149	2,010	1,688	1,455	1,133	622	300
	9天	2,570	2,235	2,092	1,757	1,514	1,179	650	315
	10天	2,672	2,322	2,175	1,825	1,577	1,227	679	329



歐盟申根國

套裝商品費率表(77折費率)

單位：新臺幣

推薦套裝商品	套裝一	套裝二	套裝三	套裝四	
新旅行平安保險ADD	750萬	500萬	300萬	69萬	
傷害醫療MR	150萬	150萬	150萬	150萬	
海外突發疾病(丙型)OHS	100萬	100萬	100萬	100萬	
年齡	滿15足歲-未滿70歲	滿70歲-未滿75歲	滿75歲-未滿80歲	未滿15足歲	
投保天數	1天	480	423	377	325
	2天	525	463	414	356
	3天	565	498	445	383
	4天	736	649	580	499
	5天	904	797	712	613
	10天	1,184	1,050	939	809
	15天	1,417	1,262	1,132	976
	20天	1,656	1,476	1,325	1,144
	25天	1,837	1,638	1,472	1,272
	30天	2,004	1,790	1,608	1,391

詳細費率請至
國泰人壽官網/看商品/
旅遊平安險/傳真投保專屬/
下載申請表單/商品費率

相關規定

訂立本契約時，以未滿十五足歲之未成年人為被保險人，除喪葬費用之給付外，其餘死亡給付之約定於被保險人滿十五足歲之日起發生效力；被保險人滿十五足歲前死亡者，其「意外身故保險金」變更為喪葬費用保險金。

海外醫療專機運送

國泰首創 出國必備



跨國醫療追蹤 / 醫療伴護團隊

緊急醫療救援 / 專機運送服務



保障大不同

海外醫療專機	海外急難救助 - 醫療轉送服務
專機運送，掌握黃金救援期	定期航班轉送
高規格醫療設備	醫療設備受限空間
全額負擔	限額
獨立隱密降低感染機率	公共空間



啟動條件

- ✓ 於亞洲12國接受住院治療：中國大陸(含香港、澳門地區)、日本、韓國、越南、新加坡、菲律賓、印尼、馬來西亞、緬甸、泰國、寮國及柬埔寨。
- ✓ 經救助機構醫師及被保人當地主治醫師評估符合醫療專機運送返國治療條件及航行適宜性。

投保天數	5天	10天	30天	180天
保費(新臺幣元)	269	350	598	1,582

高貴不貴 5天只要269元



服務流程



註1：是否會有航空生理差異導致病況惡化或死亡之情形

註2：(一) 被保險人在商務旅行期間開始日前一百八十日內曾接受診療之疾病 (二) 因主契約除外責任之原因及不保事項之活動所致者 (三) 被保人以境外醫療為目的而進行之器官移植、醫學美容或其他治療行為

海外急難救助服務



服務對象

服務對象(註)	服務條件
	停留海外連續天數
有效保險契約之 (新)旅行平安保險被保險人	保單有效期間內且≤180天

註：詳細服務對象請以國泰人壽網站(<https://www.cathaylife.com.tw/cathaylife/>)公告之「海外急難救助服務辦法」為準。



服務地區

海外急難救助服務的地區係指臺灣地區（臺灣、澎湖、金門、馬祖）以外之區域。



海外急難救助服務項目

24小時諮詢專線	遞送緊急醫療藥品	安排未滿20歲隨行子女返國
緊急醫療諮詢	代墊住院醫療費用(限額代墊)	安排骨灰(含當地火化)運送回國(限額補助)
行前資訊諮詢	救護車安排	安排遺體運送回國(限額補助)
推薦醫療服務機構	緊急旅遊協助	安排親屬前往處理後事(限額補助)
協助安排住院	代尋並轉送行李至旅館	安排隨行配偶返國
醫療病情追蹤	護照、簽證協尋及補發遞送	安排出院療養(限額補助)
醫療轉送評估	文件補發遞送	推薦通譯機構
緊急轉院醫療	旅平險延保諮詢	推薦秘書諮詢資訊
住院後轉送回國醫療	代訂機票	安排律師
醫療問題傳譯	安排親屬前往照顧(限額補助)	推薦法律服務機構

註：部分服務項目國泰人壽僅負責提供諮詢、協助等服務，實際所生之相關費用仍由保戶自行負擔（例如：住院及診療費、遺失行李找尋與轉送之費用、護照協尋與補辦之費用、遞送緊急醫療藥品及文件補發遞送費用、通譯及秘書費用與律師費用等，由保戶自行負擔）；安排骨灰（含當地火化）或遺體運送回國、安排親屬前往照顧或處理後事、安排出院療養等費用，僅提供限額補助；詳細服務內容請以國泰人壽網站(<https://www.cathaylife.com.tw/cathaylife/>)公告之「海外急難救助服務辦法」為準。

※ 海外急難救助服務為本公司無償提供予保戶，且非保險契約權利義務之一部分，本公司保有取消、終止、修改或暫停相關內容之權利。



24小時海外急難救助服務專線

1. 從國外請撥(發話方付費)：國際冠碼+886-2-55595110按2請先撥所在國家的國際冠碼，例如中國大陸直撥臺灣：「00+886-2-55595110按2」
2. 手機網頁版撥打網路電話(海外急難專線使用網路流量)
3. 從國內請撥(發話方付費)：(02)55595110按2

主要旅遊地區國際冠碼參考：

中國大陸	00	新加坡	001	美國	011
香港	001	馬來西亞	00	加拿大	011
日本	010	印尼	001	英、法	00
南韓	001	澳洲	0011	德、義	00
泰國	001	紐西蘭	00	荷、西	00

